

## УВЕДОМЛЕНИЕ

В соответствии с Положением о порядке учета мнения граждан и местных Советов депутатов при решении вопросов административно-территориального устройства Республики Беларусь, утвержденного постановлением Совета Министров Республики Беларусь от 6 июля 2012 г. № 623 «О мерах по реализации Закона Республики Беларусь «О внесении изменений и дополнений в некоторые законы Республики Беларусь по вопросам административно-территориального устройства Республики Беларусь», Островецкий районный исполнительный комитет изучает общественное мнение по вопросу изменения и установления границ следующих населенных пунктов Островецкого района:

деревень Свирщизна, Вашкуны, Гроди Гервятского сельсовета;

деревни Талаи Михалишковского сельсовета;

деревень Березовка, Быстрица, Валеюны Ворнянского сельсовета.

Необходимость рассмотрения данного вопроса обусловлена изменением площадей сельских населенных пунктов в связи с нормализацией их границ.

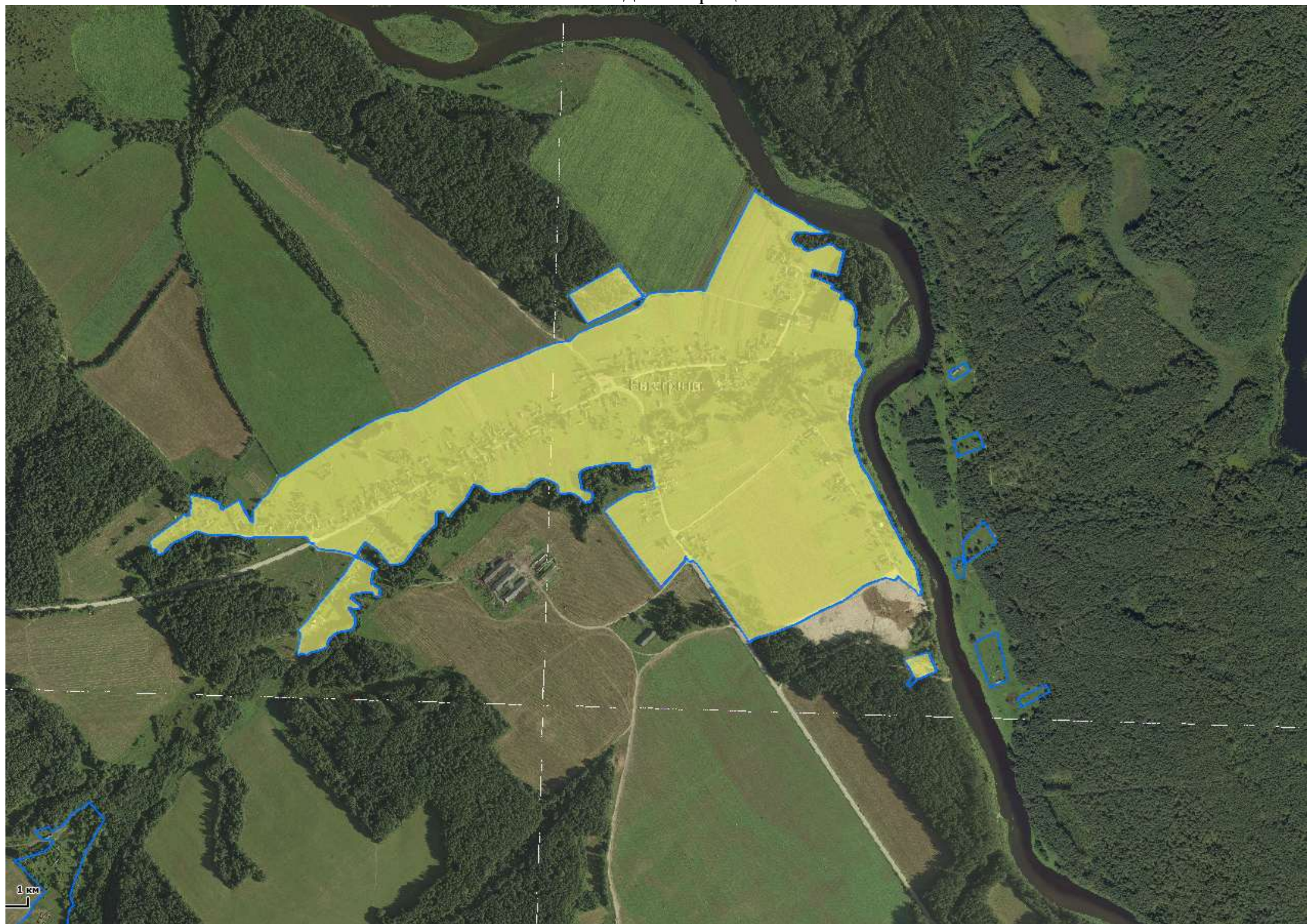
С более подробной информацией по изменению границ населенных пунктов можно ознакомиться с 21 февраля 2018 г. по 21 марта 2018 г. в землеустроительной службе Островецкого районного исполнительного комитета (г. Островец, ул. Набережная, 2, тел. 21761, 21317), на сайтах Островецкого районного исполнительного комитета (<http://ostrovets.grodno-region.by/ru/>) и газеты «Астравецкая праўда» (<http://ostrovets.by>).

Мнения граждан принимаются в течение одного месяца с даты опубликования извещения в средствах массовой информации и его размещения в глобальной компьютерной сети Интернет в письменной форме по адресу: г. Островец, ул. Набережная, 2 и по электронной почте Островецкого районного исполнительного комитета [ostrovrec@mail.grodno.by](mailto:ostrovrec@mail.grodno.by).

д. Березовка



д. Быстрица



Быстрица

1 км

д. Валейкуны



д. Вашкуны



Фронт

Вашкуны

Вашкуны

д. Гроди



Гроди

Ванькуша

д. Свиршизна



