

КАТАЛОГ ПРОЕКТОВ, ПРЕДЛАГАЕМЫХ К СТРОИТЕЛЬСТВУ ДЛЯ МНОГОДЕТНЫХ СЕМЕЙ

ПРОЕКТЫ, РЕКОМЕНДОВАННЫЕ ДЛЯ ПОВТОРНОГО ПРИМЕНЕНИЯ
ТИПОВЫЕ ПРОЕКТЫ

2025 г.

СОДЕРЖАНИЕ

Раздел 1:

Проекты, рекомендованные для повторного применения.

№1.1 - Одноквартирный жилой дом. Застройка жилого района Новая Околица. Квартал застройки №1.2 этап 2.9 очередь (жилые дома 5,6,7). Жилой дом тип 7 поз. по ГП 6.1.....	Стр.3;
№1.2 - Одноквартирный жилой дом. Застройка жилого района Новая Околица. Квартал застройки №1.2 этап.2.9 очередь (жилые дома 5,6,7 участков). Жилой дом тип 8 поз. по ГП 5.2.....	Стр.4;
№1.3 - Одноквартирный жилой дом. Застройка жилого района Новая Околица. Квартал застройки №1.2 этап.2.9 очередь (жилые дома 5,6,7 участков). Жилой дом тип 9 поз. по ГП 5.3.....	Стр.5;
№1.4 - Одноквартирный жилой дом. Застройка жилого района Новая Околица. Квартал застройки №1.2 этап 2.9 очередь (жилые дома 5,6,7). Жилой дом тип 1 поз. по ГП 5.18.....	Стр.6;
№1.5 - Двухквартирный жилой дом. Застройка микрорайона Северный в г. Минске. 1 очередь. Жилой дом №2.1 (по г/п).....	Стр. 7;
№1.6 - Одноквартирный жилой дом. Квартал жилой застройки в агрогородке Подлабенье Гродненского района. Шесть одноквартирных жилых домов. Позиции: 11, 12, 13, 14, 15, 16 по ГП. Позиция 16 по ГП.....	Стр. 8;
№1.7 - Одноквартирный жилой дом. Возведение детского дома семейного типа по ул. Романова, 29 в г.п. Бешенковичи Витебской области.....	Стр. 9;
№1.8 - Одноквартирный жилой дом. Строительство детского дома семейного типа в г. Городок.....	Стр. 10;
№1.9 - Одноквартирный жилой дом. Возведение дома семейного типа по адресу: г. Поставы, ул. Озерная, 20А.....	Стр. 11

Раздел 2:

Типовые проекты.

№2.1 - Одноквартирный одноэтажный жилой дом из изделий серии МС-50 ОАО «Борисовжилстрой» г. Борисов со скатной крышей.....	Стр. 12;
№2.2 - Одноэтажный одноквартирный жилой дом с четырехкомнатной квартирой из сборных панелей серии и 90М Бр.Тип 1.....	Стр. 13;
№2.3 - Одноэтажный одноквартирный жилой дом с четырехкомнатной квартирой из сборных панелей серии и 90М Бр.Тип 2.....	Стр.14;
№2.4 - Одноквартирный двухэтажный жилой дом из изделий серии МС-50 ОАО «Борисовжилстрой» г. Борисов с плоской крышей.....	Стр.15.

Разработчик: ОАО «Институт Белгоспроект»
Заказчик: КУП «УКС Мингорисполкома»

Застройка жилого района Новая Околица. Квартал застройки №1.2 этап 2.9 очередь (жилые дома 5.6,7).
Жилой дом тип 7 поз. по ГП 6.1



ТЕХНИКО-ЭКОНОМИЧЕСКИЕ ДАННЫЕ И ПОКАЗАТЕЛИ		Всего	Удельные показатели на расчетную единицу	
Расчетная единица – 1 м² общей площади квартир		96,25	–	
ТЕХНИЧЕСКИЕ ХАРАКТЕРИСТИКИ				
Площадь, м²	застройки	139,52	1,45	
	общая здания	96,25	–	
	общая жилая	43,09	0,45	
	общая квартир	96,25	–	
	летних помещений	–	–	
Объем строительный, м³	общий	334,40	3,47	
СТОИМОСТЬ СТРОИТЕЛЬСТВА				
Сметная стоимость, тысяч рублей (на 01.05.2023г.)	общая		244,764	2,543
	в том числе	строительно-монтажных работ	209,761	2,179
		оборудования	1,785	0,019
РЕСУРСЫ НА ЭКСПЛУАТАЦИОННЫЕ НУЖДЫ				
Расход воды в год, м³ _{год}		229,95	2,39	
Расход электроэнергии в год, МВт·ч		70,380	731,22	
Расход газа в год, м³		–	–	
Расход тепла в год, МДж/год		74032	769,16	

ДОПОЛНИТЕЛЬНЫЕ ДАННЫЕ

Жилой дом запроектирован с использованием конструктивных деталей и решений типового проекта 152М-1.10.

Нормативная продолжительность строительства – 1,5 мес.



Разработчик: ОАО «Институт Белгоспроект»
Заказчик: КУП «УКС Мингорисполкома»

Застройка жилого района Новая Околица. Квартал застройки №1.2 этап.2.9 очередь (жилые дома 5,6,7 участков).
Жилой дом тип 8 поз. по ГП 5.2



ТЕХНИКО-ЭКОНОМИЧЕСКИЕ ДАННЫЕ И ПОКАЗАТЕЛИ			Всего	Удельные показатели на расчетную единицу
Расчетная единица – 1 м² общей площади квартир			123,4	–
ТЕХНИЧЕСКИЕ ХАРАКТЕРИСТИКИ				
Площадь, м²	застройки		162,70	1,32
	общая здания		128,87	1,04
	общая жилая		73,08	0,59
	общая квартир		123,40	1
	летних помещений		–	–
Объем строительный, м³	общий		468,16	3,79
СТОИМОСТЬ СТРОИТЕЛЬСТВА				
Сметная стоимость, тысяч рублей (на 01.05.2023г.)	общая		342,105	2,772
	в том числе	строительно-монтажных работ	287,982	2,334
		оборудования	–	–
РЕСУРСЫ НА ЭКСПЛУАТАЦИОННЫЕ НУЖДЫ				
Расход воды в год, м³/год			229,95	1,86
Расход электроэнергии в год, МВт·ч			88,51	0,717
Расход газа в год, м³			–	–
Расход тепла в год, МДж/год			131985	1069,57

ДОПОЛНИТЕЛЬНЫЕ ДАННЫЕ

Жилой дом запроектирован в конструкциях серии Б.2-111-11-464Д с максимальным использованием изделий и конструкций ОАО «Солигорский ДСК».

Нормативная продолжительность строительства – 1,5 мес.



Разработчик: ОАО «Институт Белгоспроект»
Заказчик: КУП «УКС Мингорисполкома»

Застройка жилого района Новая Околица. Квартал застройки №1.2 этап.2.9 очередь (жилые дома 5,6,7 участков).
Жилой дом тип 9 поз. по ГП 5.3



ТЕХНИКО-ЭКОНОМИЧЕСКИЕ ДАННЫЕ И ПОКАЗАТЕЛИ			Всего	Удельные показатели на расчетную единицу
Расчетная единица – 1 м² общей площади квартир			86,92	–
ТЕХНИЧЕСКИЕ ХАРАКТЕРИСТИКИ				
Площадь, м²	застройки		128,29	1,48
	общая здания		86,92	1
	общая жилая		50,66	0,58
	общая квартир		86,92	1
	летних помещений		–	–
Объем строительный, м³	общий		368,65	4,24
СТОИМОСТЬ СТРОИТЕЛЬСТВА				
Сметная стоимость, тысяч рублей (на 01.05.2023г.)	общая		236,621	2,722
	в том числе	строительно-монтажных работ	193,667	2,228
		оборудования	2,241	0,025
РЕСУРСЫ НА ЭКСПЛУАТАЦИОННЫЕ НУЖДЫ				
Расход воды в год, м³/год			229,95	2,646
Расход электроэнергии в год, МВт·ч			73,810	0,849
Расход газа в год, м³			–	–
Расход тепла в год, МДж/год			119920	1379,6

ДОПОЛНИТЕЛЬНЫЕ ДАННЫЕ

Жилой дом запроектирован в крупнопанельных конструкциях серии МС-50

Нормативная продолжительность строительства – 1,5 мес.



Разработчик: ОАО «Институт Белгоспроект»
Заказчик: КУП «УКС Мингорисполкома»

Застройка жилого района Новая Околица. Квартал застройки №1.2 этап 2.9 очередь (жилые дома 5.6,7).
Жилой дом тип 1 поз. по ГП 5.18



ТЕХНИКО-ЭКОНОМИЧЕСКИЕ ДАННЫЕ И ПОКАЗАТЕЛИ			Всего	Удельные показатели на расчетную единицу
Расчетная единица – 1 м² общей площади квартир			91,42	–
ТЕХНИЧЕСКИЕ ХАРАКТЕРИСТИКИ				
Площадь, м²	застройки		113,56	1,24
	общая здания		91,42	1
	общая жилая		59,32	0,65
	общая квартир		91,42	1
	летних помещений		–	–
Объем строительный, м³	общий		356,76	3,9
СТОИМОСТЬ СТРОИТЕЛЬСТВА				
Сметная стоимость, тыс. руб. (на 01.05.2023г.)	общая		233,15	2,55
	в том числе	строительно-монтажных работ	191,433	2,094
		оборудования	4,687	0,054
РЕСУРСЫ НА ЭКСПЛУАТАЦИОННЫЕ НУЖДЫ				
Расход воды в год, м³/год			229,95	2,52
Расход электроэнергии годовой, МВт ч			90,10	0,985
Расход тепла, МДж/год			86398,39	945,071
Расход газа			–	–



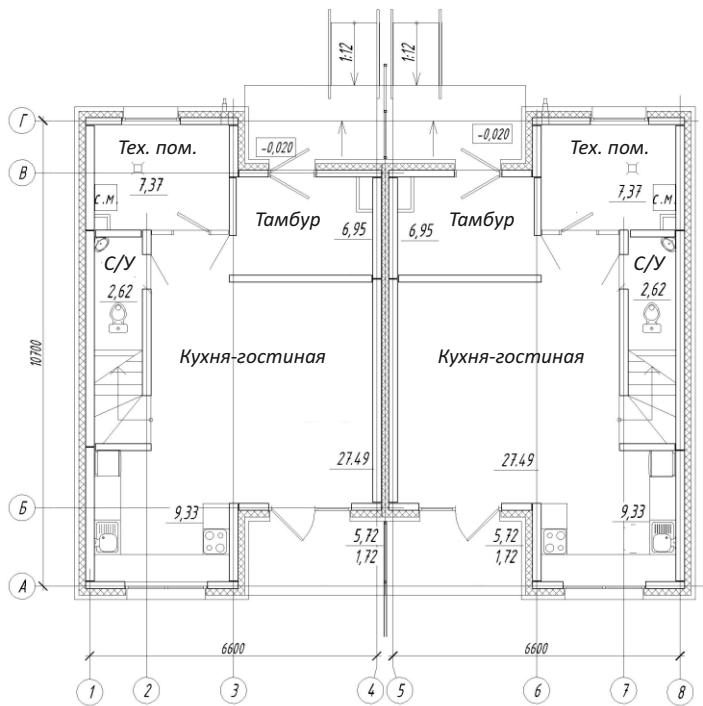
ДОПОЛНИТЕЛЬНЫЕ ДАННЫЕ

Жилой дом запроектирован в конструкциях серии 90М БР выпускаемой КУП «Брестжилстрой». Нормативная продолжительность строительства – 1,5 мес.

Разработчик: ПУ ОАО «МАПИД»
Заказчик: ОАО «МАПИД»

Застройка микрорайона Северный в г. Минске. 1 очередь. Жилой дом №2.1 (по г/п)

План 1-го этажа



План 2-го этажа



ТЕХНИКО-ЭКОНОМИЧЕСКИЕ ДАННЫЕ И ПОКАЗАТЕЛИ		Всего	Удельные показатели на расчетную единицу	
Расчетная единица - 1 м² общей площади квартир		219,16	—	
ТЕХНИЧЕСКИЕ ХАРАКТЕРИСТИКИ				
Площадь, м²	застройки	160,34	0,73	
	общая здания	219,16	1	
	общая жилая	120,18	0,55	
	общая квартир	219,16	1	
	летних помещений	11,44	0,05	
Объем строительный, м³	общий	856,84	3,91	
СТОИМОСТЬ СТРОИТЕЛЬСТВА				
Сметная стоимость, тыс. руб. (на 01.12.2021г.)	Общая на дату начала разработки		517,039	2,36
		строительно-монтажных работ	462,199	2,11
		оборудования	5,799	0,03
РЕСУРСЫ НА ЭКСПЛУАТАЦИОННЫЕ НУЖДЫ				
Расход воды в год, м³		624,15	1,71	
Расход электроэнергии в год, кВт·ч		64 000	292,02	
Расход газа в год, м³		9 467,96	43,2	
Расход тепла в год, МДж		231 145	1 054,69	

ДОПОЛНИТЕЛЬНЫЕ ДАННЫЕ

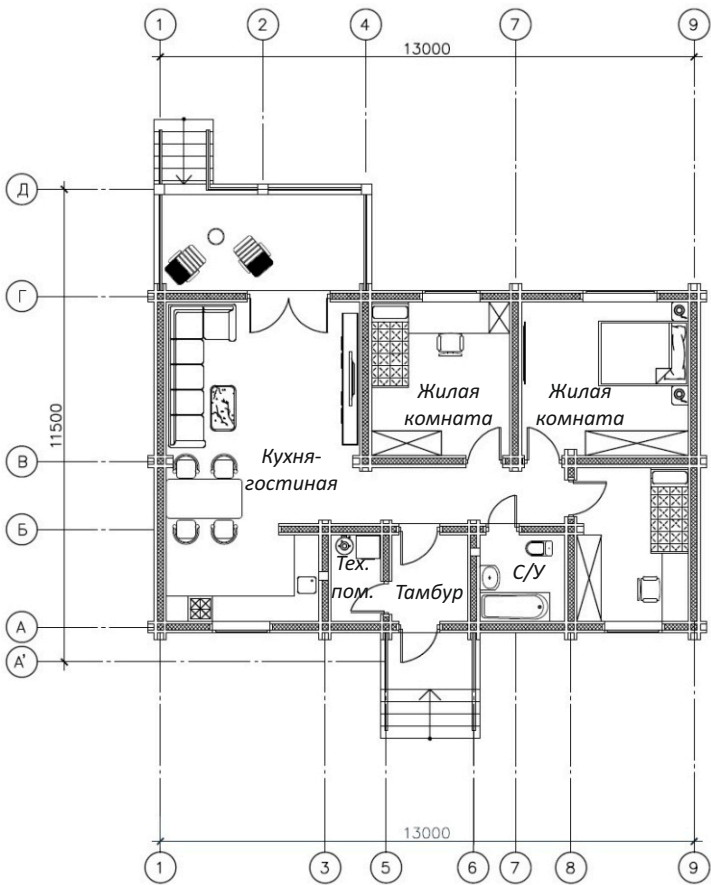
Жилой дом запроектирован в конструкциях серии 111-ПП, выпускаемой ОАО «МАПИД»
Нормативная продолжительность строительства – 2,7 месяцев.



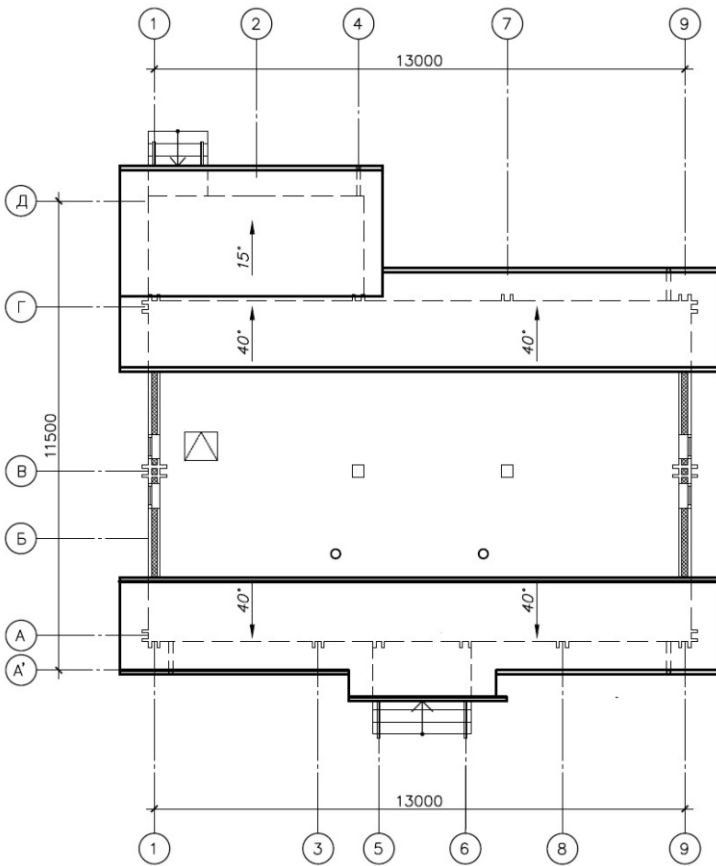
Разработчик: ОАО «Гродножилстрой»
Заказчик: СПК «Гродненский»

Квартал жилой застройки в а/г Подлабенье Гродненского р-на. Шесть одноквартирных жилых домов.
Позиции: 11, 12, 13, 14, 15, 16 по ГП. Позиция 16 по ГП.

План 1-го этажа



План чердака



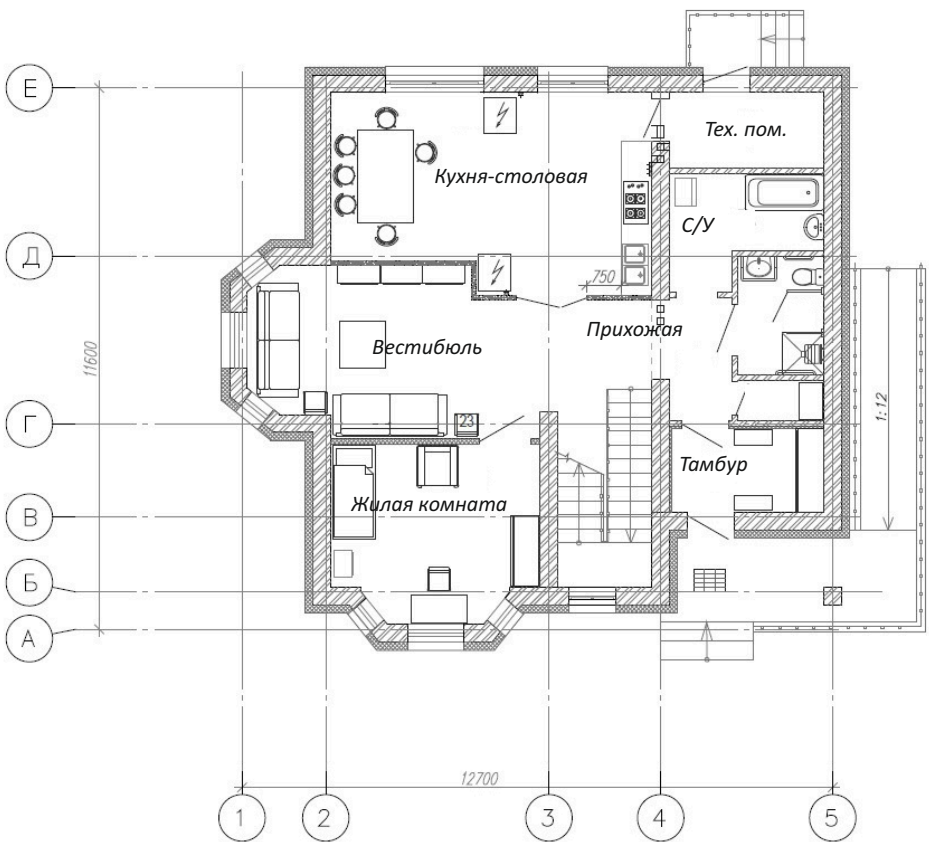
ТЕХНИКО-ЭКОНОМИЧЕСКИЕ ДАННЫЕ И ПОКАЗАТЕЛИ			Всего	Удельные показатели на расчетную единицу
Расчетная единица - 1 м ² общей площади квартир			92,52	—
ТЕХНИЧЕСКИЕ ХАРАКТЕРИСТИКИ				
Площадь, м ²	застройки		133	1,438
	общая здания		92,52	1
	общая жилая		66,48	0,719
	общая квартир		92,52	1
	летних помещений		-	—
Объем строительный, м ³	общий		344,7	3,726
СТОИМОСТЬ СТРОИТЕЛЬСТВА				
Сметная стоимость, на 01.07.2023г., тыс. руб.	общая		266,199	2,877
	в том числе	строительно-монтажных работ	229,346	2,479
		оборудования	—	—
РЕСУРСЫ НА ЭКСПЛУАТАЦИОННЫЕ НУЖДЫ				
Расход воды в год, м ³			328,5	3,551
Расход электроэнергии в год, МВт·ч			65,212	704,842 кВт·ч
Расход газа в год, м ³			—	—
Расход тепла в год, МДж			254649,6	2752,374

ДОПОЛНИТЕЛЬНЫЕ ДАННЫЕ

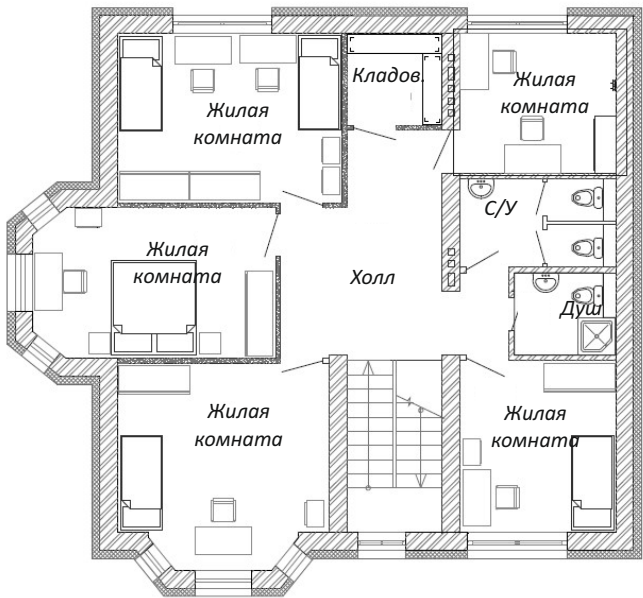
Нормативная продолжительность строительства - 2 месяца.

Разработчик: ГП «Институт Витебксельстройпроект»
Заказчик: ДКУП «УКС Ушачского района»

План 1-го этажа



План 2-го этажа



ТЕХНИКО-ЭКОНОМИЧЕСКИЕ ДАННЫЕ И ПОКАЗАТЕЛИ			Всего	Удельные показатели на расчетную единицу
Расчетная единица - 1 м² общей площади квартир			214,5	—
ТЕХНИЧЕСКИЕ ХАРАКТЕРИСТИКИ				
Площадь, м²	застройки		231	1,076
	общая здания		234,0	1,091
	общая жилая		88,32	0,412
	общая квартир		214,5	—
	летних помещений		—	—
Объем строительный, м³	общий		1373,0	6,401
СТОИМОСТЬ СТРОИТЕЛЬСТВА				
Сметная стоимость, руб. (на 01.04.2023)	общая		466 771	2 176
	в том числе	строительно-монтажных работ	416 646	1 942
		оборудования	50 125	234
РЕСУРСЫ НА ЭКСПЛУАТАЦИОННЫЕ НУЖДЫ				
Расход воды в год, м³			638,75	2,978
Расход электроэнергии в год, кВт·ч			47125	219,697
Расход газа в год, м³			33288	155,189
Расход тепла в год, МДж			187529	874,261

ДОПОЛНИТЕЛЬНЫЕ ДАННЫЕ

Нормативная продолжительность строительства – 3,5 месяцев

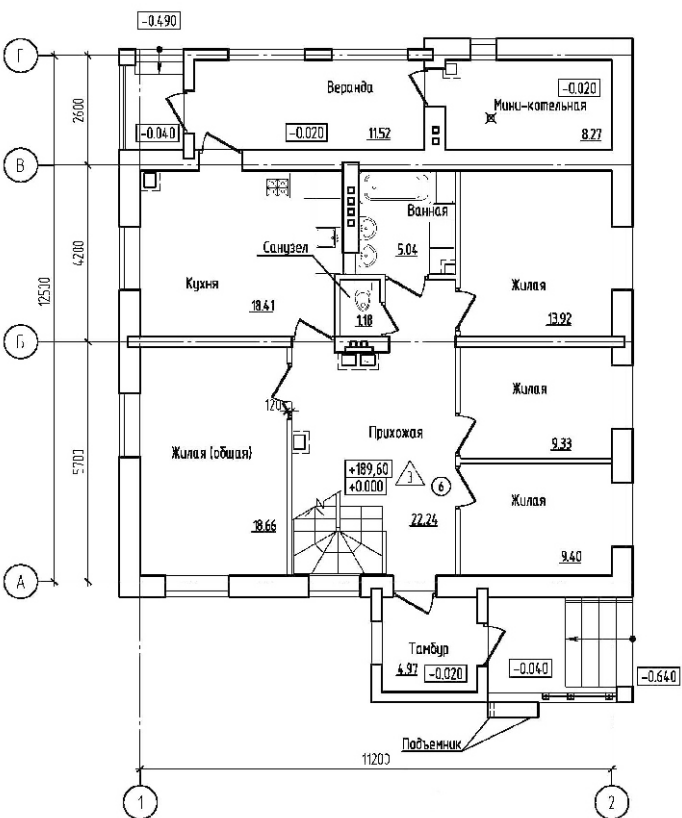
Возведение детского дома семейного типа по ул. Романова, 29 в г.п. Бешенковичи Витебской области.



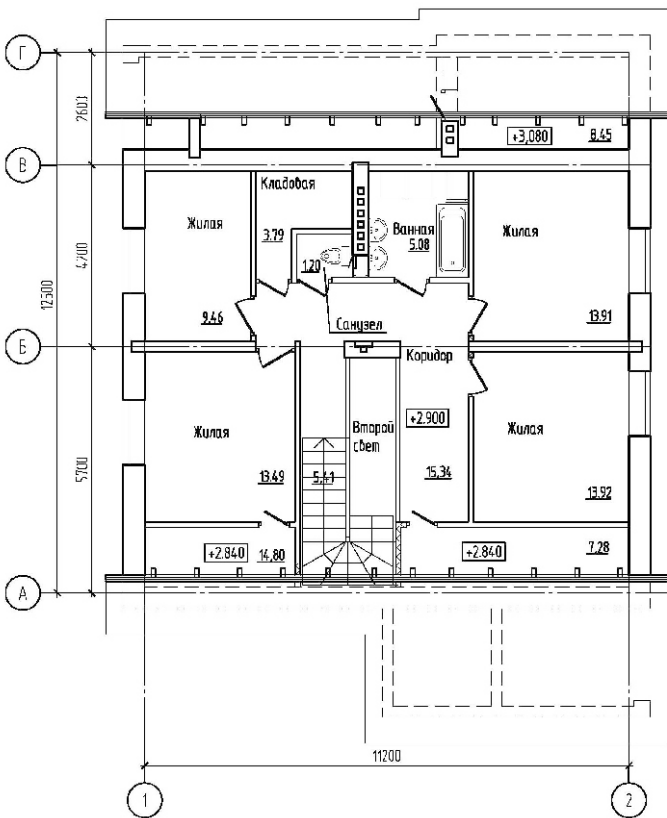
Разработчик: УП «Институт Витебскгражданпроект»
Заказчик: ГП «УКС Городокского района»

Строительство детского дома семейного типа в г. Городок.

План 1-го этажа



План 2-го этажа



ТЕХНИКО-ЭКОНОМИЧЕСКИЕ ДАННЫЕ И ПОКАЗАТЕЛИ			Всего	Удельные показатели на расчетную единицу
Расчетная единица – 1 м² общей площади квартир			188,05	–
ТЕХНИЧЕСКИЕ ХАРАКТЕРИСТИКИ				
Площадь, м²	застройки		175,66	–
	общая здания		204,54	–
	общая жилая		102,09	–
	общая квартир		188,05	–
	летних помещений		11,52	–
Объем строительный, м³	общий		826,1	–
СТОИМОСТЬ СТРОИТЕЛЬСТВА				
Сметная стоимость, на 01.11.2021г., тыс. руб.	общая		597,166	3 175 руб.
	в том числе	строительно-монтажных работ	483,114	–
		оборудования	5,111	–
РЕСУРСЫ НА ЭКСПЛУАТАЦИОННЫЕ НУЖДЫ				
Расход воды	холодной	расчетный, м³/сут	2,5	4,46
	горячей	расчетный, м³/сут	-	-
Канализационные стоки, расчетный расход, м³/сут			2,5	-
Расход тепла	всего	расчетный, МДж (в час)	45,6	-
Расчетная электрическая мощность, кВт			27	-
Расход электроэнергии годовой, МВт·ч			87,75	–
Расход газа		расчетный, м³/ч	3,9	-

ДОПОЛНИТЕЛЬНЫЕ ДАННЫЕ

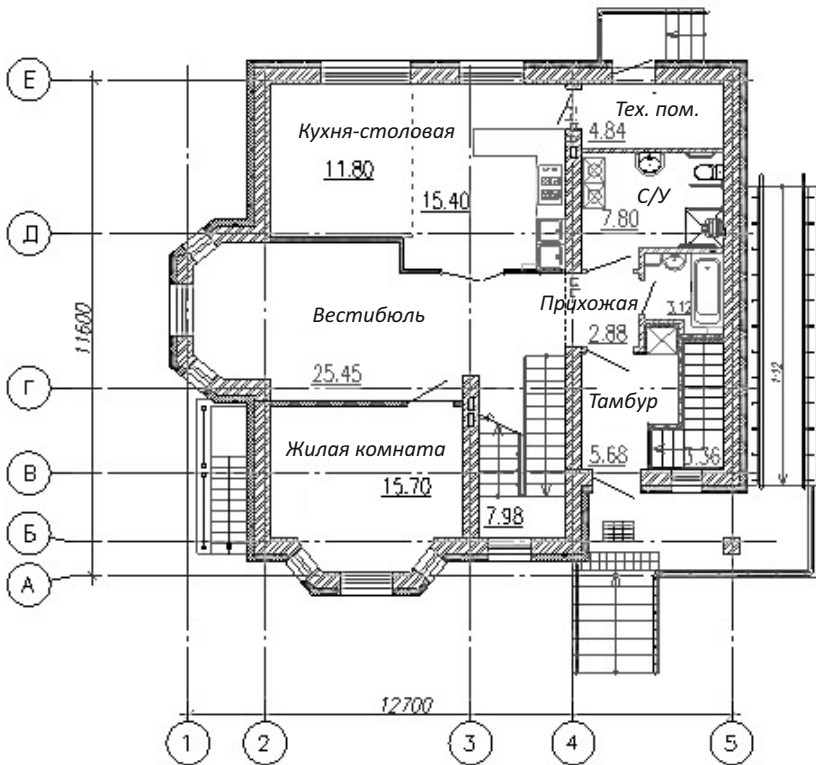
Нормативная продолжительность строительства – 3,5 месяца



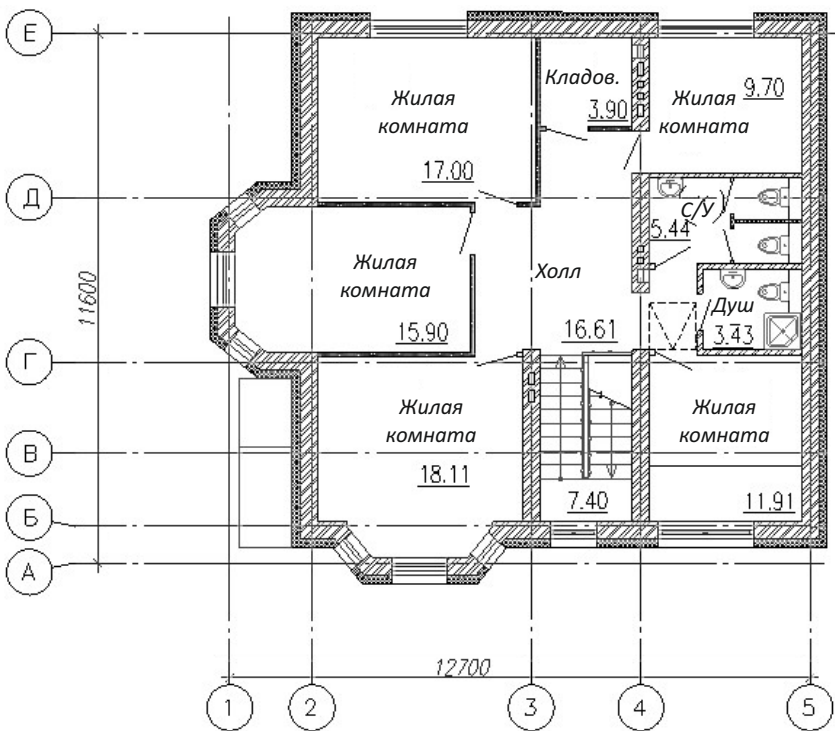
Разработчик: ГП «Институт Витебксельстройпроект»
Заказчик: ГП «УКС Поставского района»

Возведение дома семейного типа по адресу: г. Поставы, ул. Озерная, 20А.

План 1-го этажа



План 2-го этажа



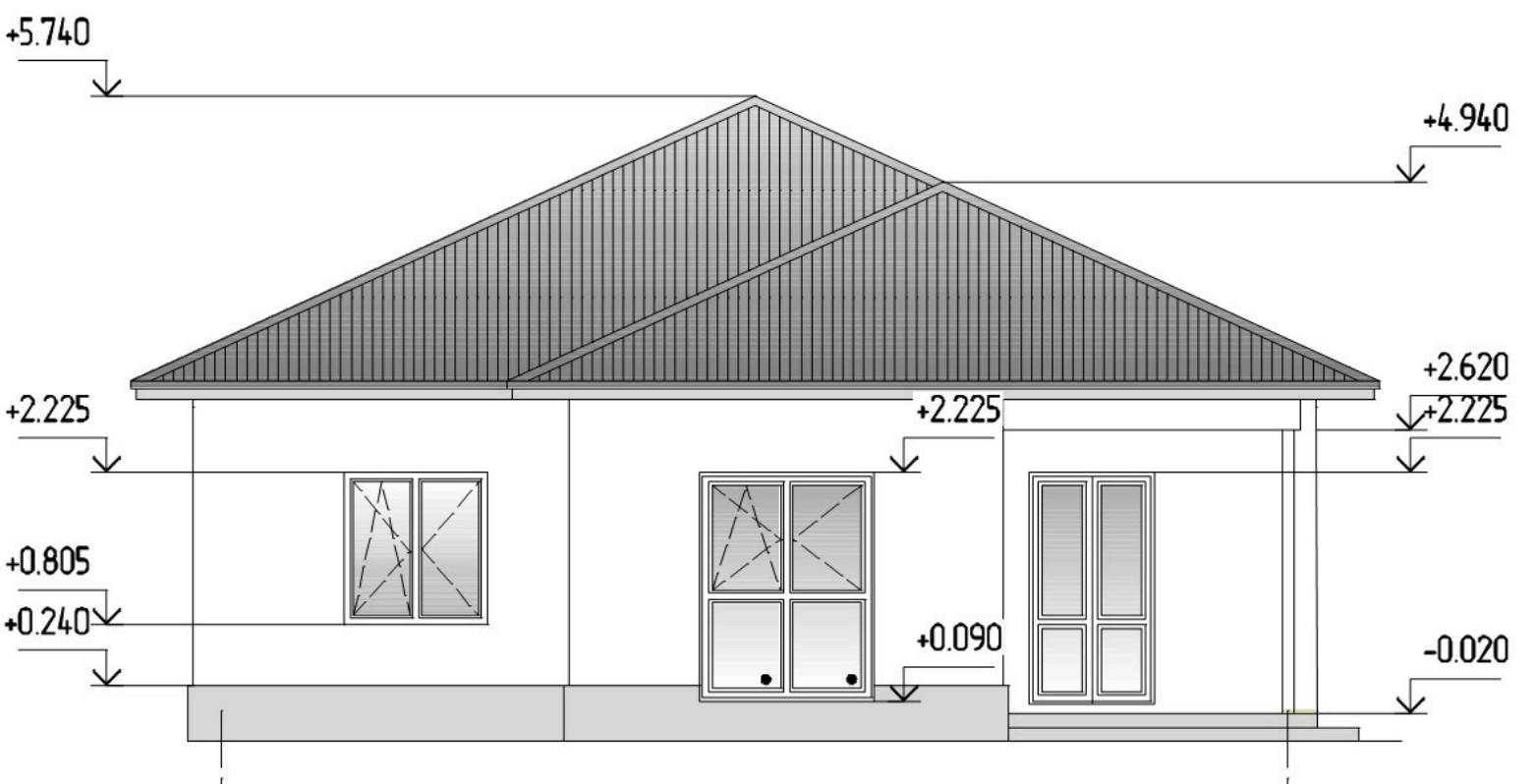
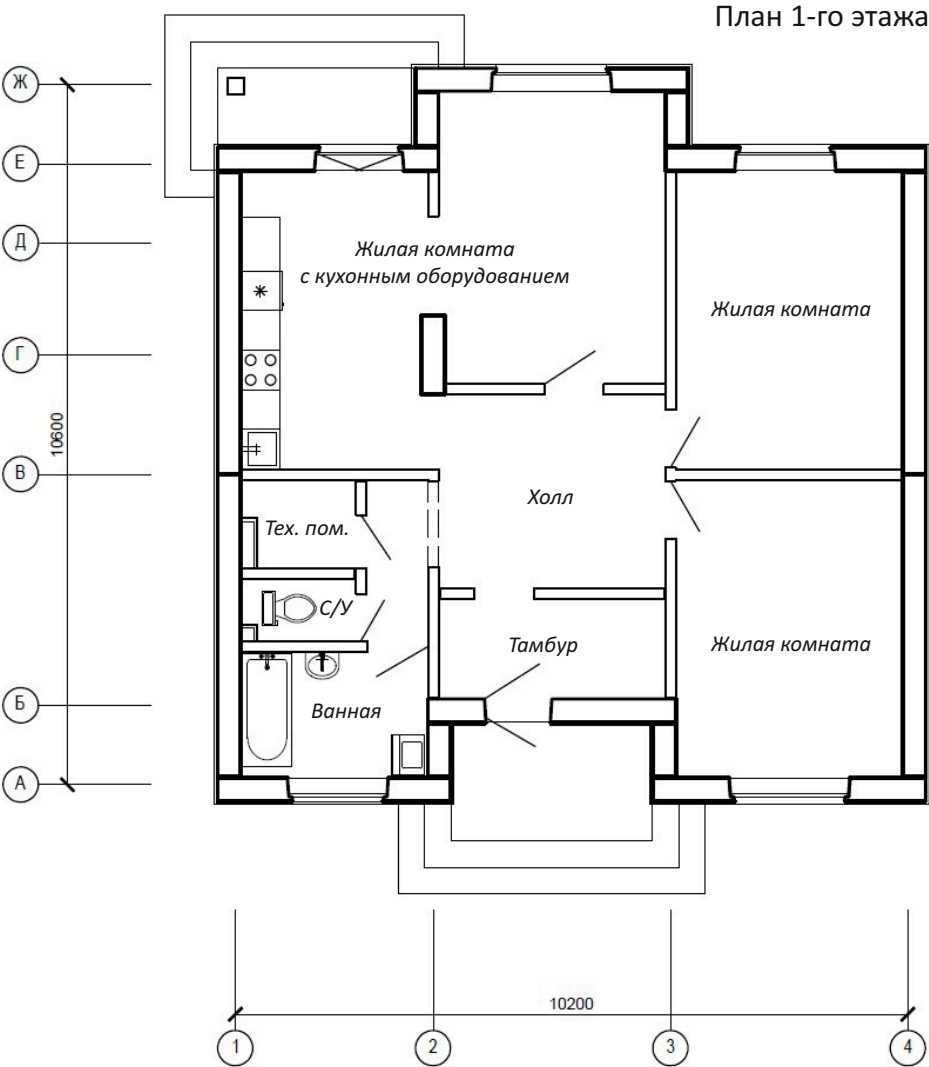
ТЕХНИКО-ЭКОНОМИЧЕСКИЕ ДАННЫЕ И ПОКАЗАТЕЛИ		Всего	Удельные показатели на расчетную единицу	
Расчетная единица - 1 м² общей площади квартир		204,37		
ТЕХНИЧЕСКИЕ ХАРАКТЕРИСТИКИ				
Площадь, м²	застройки	168,27	0,823	
	общая здания	315,71	1,545	
	общая жилая	88,32	0,432	
	общая квартир	204,37		
	подвала	105,66	0,517	
Объем строительный, м³	общий	1373,0	6,719	
СТОИМОСТЬ СТРОИТЕЛЬСТВА				
Сметная стоимость, тыс. руб.	Общая на дату начала разработки 01.02.2024г		695,061	3,401
	в том числе	строительно-монтажных работ	4 7 9 , 7 9 9	2,35
		оборудования	24,862	0,1168
РЕСУРСЫ НА ЭКСПЛУАТАЦИОННЫЕ НУЖДЫ				
Расход воды в год, м³		638,75	3,126	
Расход электроэнергии в год, кВт·ч		49300	241,23	
Расход газа в год, м³		16644	81,44	
Расход тепла в год, МДж		183357,4	897,184	

ДОПОЛНИТЕЛЬНЫЕ ДАННЫЕ

Нормативная продолжительность строительства – 4 месяца.

Разработчик: КУП «Институт Борисовпроект»
Заказчик: ОАО «Борисовжилстрой»

Одноквартирный одноэтажный жилой дом из изделий серии МС-50
ОАО «Борисовжилстрой» г. Борисов со скатной крышей



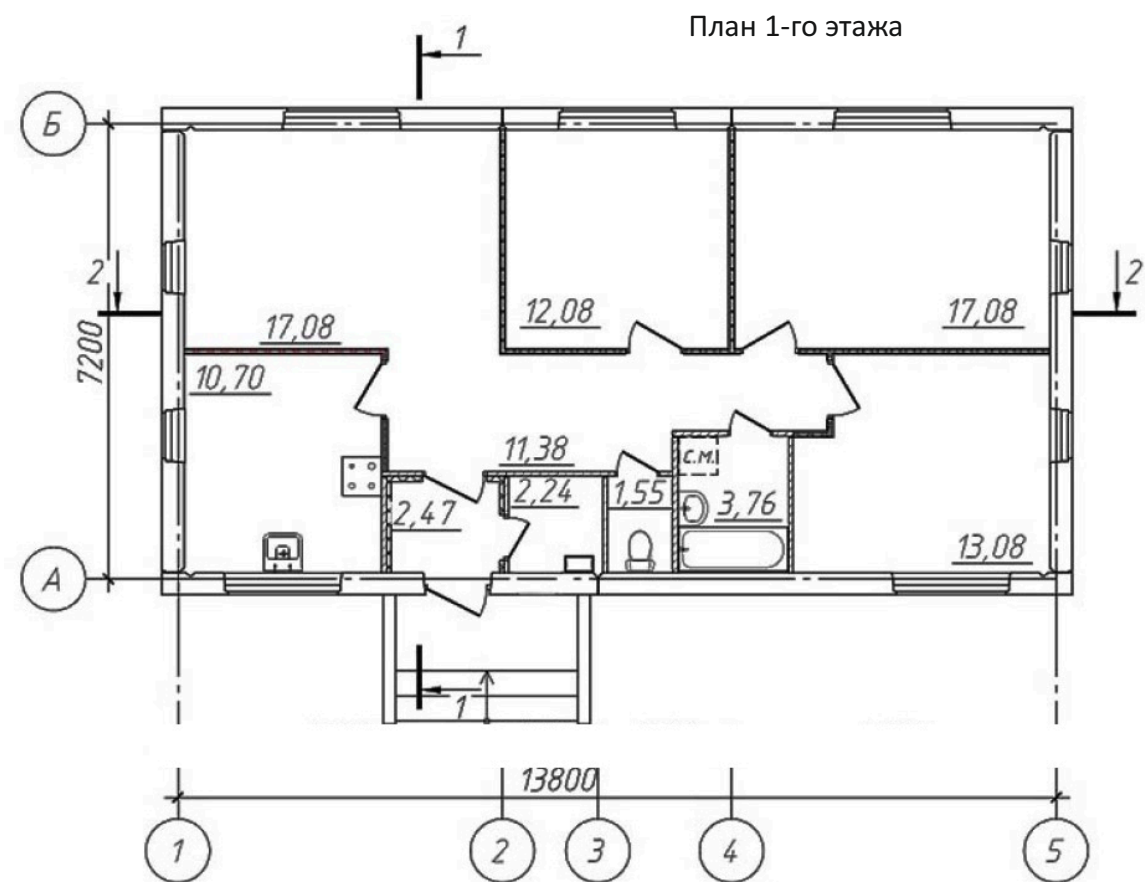
ТЕХНИКО-ЭКОНОМИЧЕСКИЕ ДАННЫЕ И ПОКАЗАТЕЛИ			Всего	Удельные показатели на расчетную единицу
Расчетная единица – 1 м ² общей площади квартир жилого дома			86,52 м ²	
ТЕХНИЧЕСКИЕ ХАРАКТЕРИСТИКИ				
Площадь, м ²	застройки		120,87	1,397
	общая здания		86,52	1
	общая жилая		46,76	0,540
	общая квартир		86,52	1
	летних помещений		-	-
Объем строительный, м ³	общий		368,65	4,260
	СТОИМОСТЬ СТРОИТЕЛЬСТВА			
Сметная стоимость тысяч рублей	общая		168,839	1,951
	в том числе	строительно-монтажных работ	168,538	1,947
		оборудования	0,301	0,003
РЕСУРСЫ НА ЭКСПЛУАТАЦИОННЫЕ НУЖДЫ				
Расход воды в год, м ³			346,75	4,007
Расход электроэнергии в год, кВт·ч			90100	1041,377
Расход газа в год, м ³			-	-
Расход тепла в год, МДж			185475	2143,723

ДОПОЛНИТЕЛЬНЫЕ ДАННЫЕ

Продолжительность строительства жилого дома – 1,5 месяца, включая подготовительный период – 0,5 месяца.

Разработчик: КУПС «Брестжилстрой»
Заказчик: КУП «Брестжилстрой»

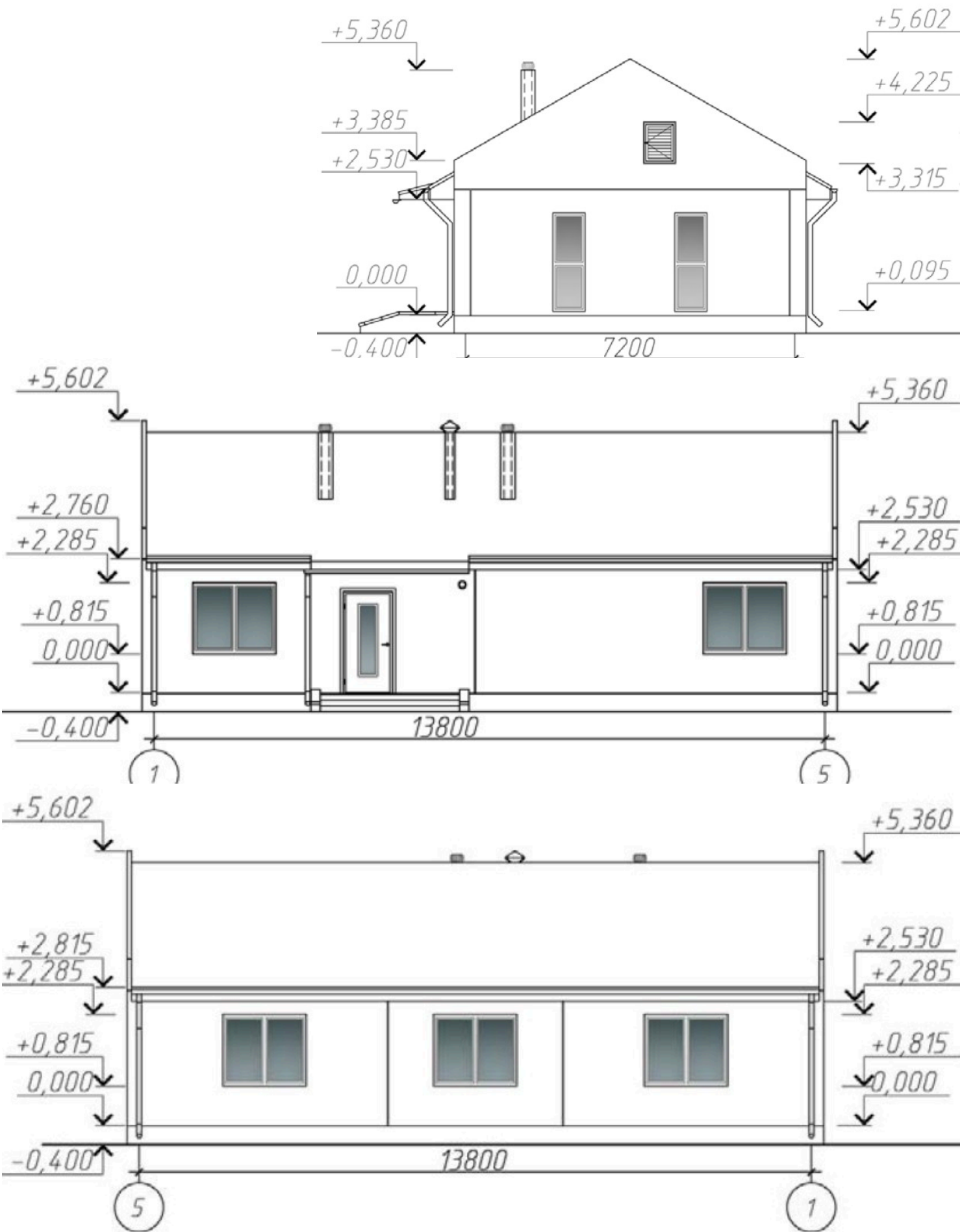
Одноэтажный многоквартирный жилой дом с четырехкомнатной квартирой
из сборных панелей сери и 90М Бр. Тип 1



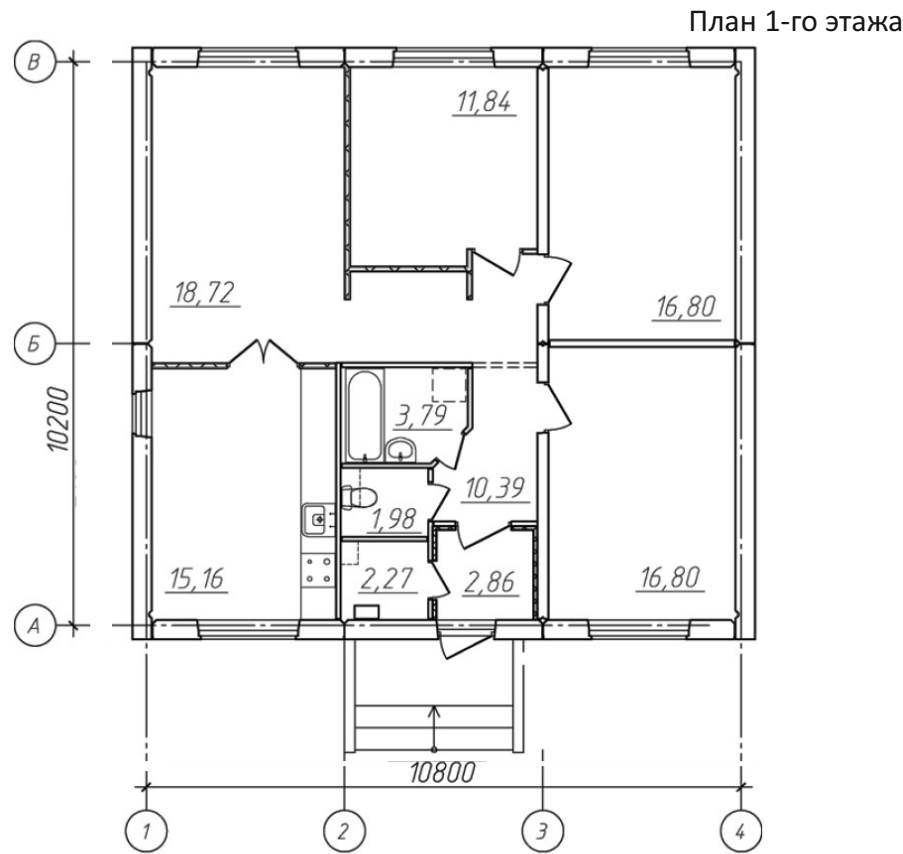
ТЕХНИКО-ЭКОНОМИЧЕСКИЕ ДАННЫЕ И ПОКАЗАТЕЛИ			Всего	Удельные показатели на расчетную единицу
Расчетная единица – 1 м² общей площади			91,42	–
ТЕХНИЧЕСКИЕ ХАРАКТЕРИСТИКИ				
Площадь, м²	застройки		116,63	–
	общая, в том числе: подземная часть		91,42	–
	летних помещений		–	–
Объем строительный, м³	Общий		356,76	–
СТОИМОСТЬ СТРОИТЕЛЬСТВА				
Сметная стоимость, тыс. руб.	общая		111,800	1,223
	в том числе	строительно-монтажных работ	–	–
		оборудования	–	–
РЕСУРСЫ НА ЭКСПЛУАТАЦИОННЫЕ НУЖДЫ				
Расход воды	холодной	расчетный, м³/сут	0,9	–
	горячей	расчетный, м³/сут	–	–
Канализационные стоки, расчетный расход, м³/сут			0,9	–
Расход тепла	всего	расчетный, ккал/ч	18 804,815	–
	в том числе на отопление	расчетный, ккал/ч	6 087,704	–
Потребная электрическая мощность, кВт			6,0	–
Расход электроэнергии годовой, МВт · ч (удельные показатели, кВт · ч)			18,0	196,8
Расход газа	расчетный, м³/ч		3,86	–

ДОПОЛНИТЕЛЬНЫЕ ДАННЫЕ

Продолжительность строительства – 1,5 месяца, в т.ч. подготовительный период – 0,5 месяца



Разработчик: КУПС «Брестжилстрой»
Заказчик: КУП «Брестжилстрой»

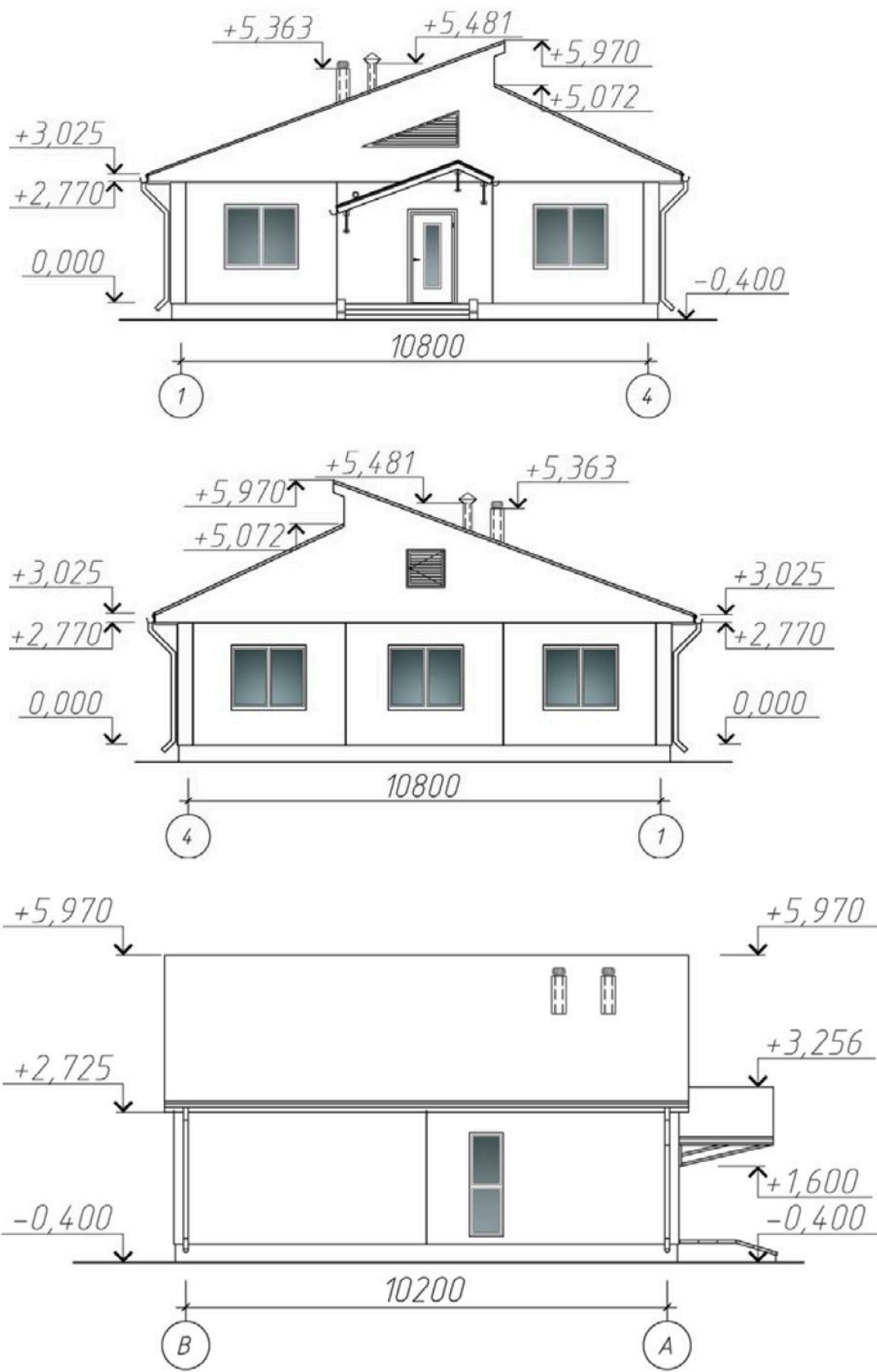


ТЕХНИКО-ЭКОНОМИЧЕСКИЕ ДАННЫЕ И ПОКАЗАТЕЛИ			Всего	Удельные показатели на расчетную единицу
Расчетная единица – 1 м² общей площади			100,61	–
ТЕХНИЧЕСКИЕ ХАРАКТЕРИСТИКИ				
Площадь, м²	Застройки		128,11	–
	общая, в том числе: подземная часть		100,61	–
	летних помещений		–	–
Объем строительный, м³	Общий		394,17	–
СТОИМОСТЬ СТРОИТЕЛЬСТВА				
Сметная стоимость, тыс. руб.	общая		118,231	1,175
	в том числе	строительно-монтажных работ	–	–
		оборудования	–	–
РЕСУРСЫ НА ЭКСПЛУАТАЦИОННЫЕ НУЖДЫ				
Расход воды	холодной	расчетный, м³/сут	0,9	–
	горячей	расчетный, м³/сут	–	–
Канализационные стоки, расчетный расход, м³/сут			0,9	–
Расход тепла	всего	расчетный, ккал/ч	18804,815	–
	в том числе на отопление	расчетный, ккал/ч	6367,154	–
Потребная электрическая мощность, кВт			6,0	–
Расход электроэнергии годовой, МВт · ч (удельные показатели, кВт · ч)			18,0	178,9
Расход газа	расчетный, м³/ч		3,86	–

ДОПОЛНИТЕЛЬНЫЕ ДАННЫЕ

Продолжительность строительства – 1,5 месяца, в т.ч. подготовительный период – 0,5 месяца

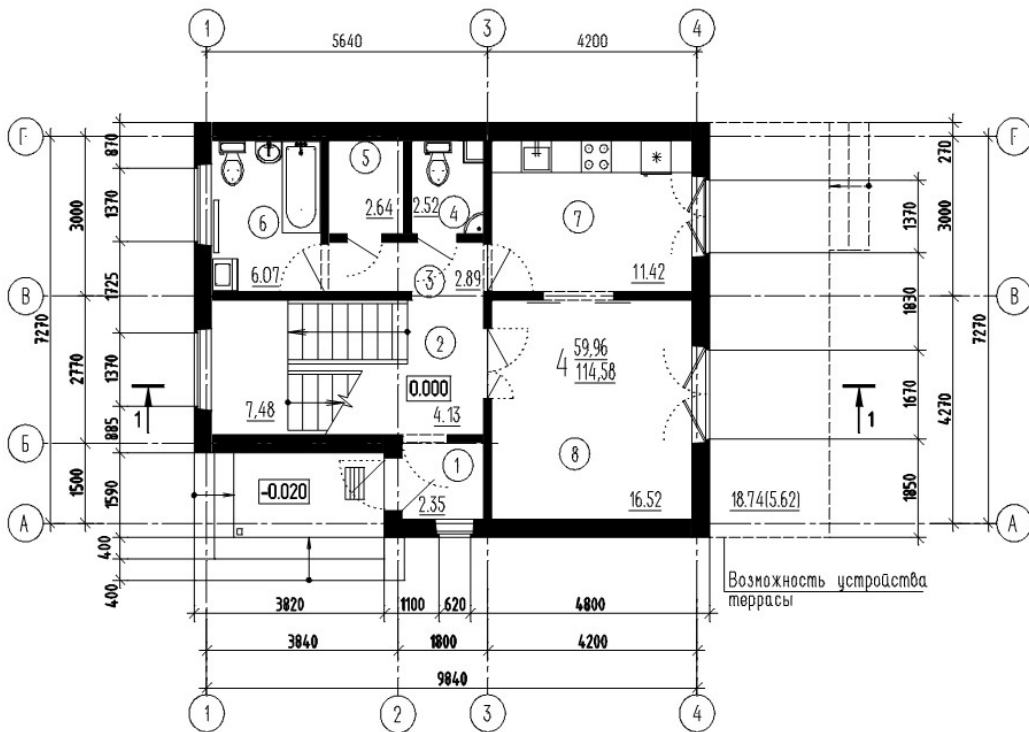
Одноэтажный многоквартирный жилой дом с четырехкомнатной квартирой из сборных панелей сери и 90М Бр. Тип 2



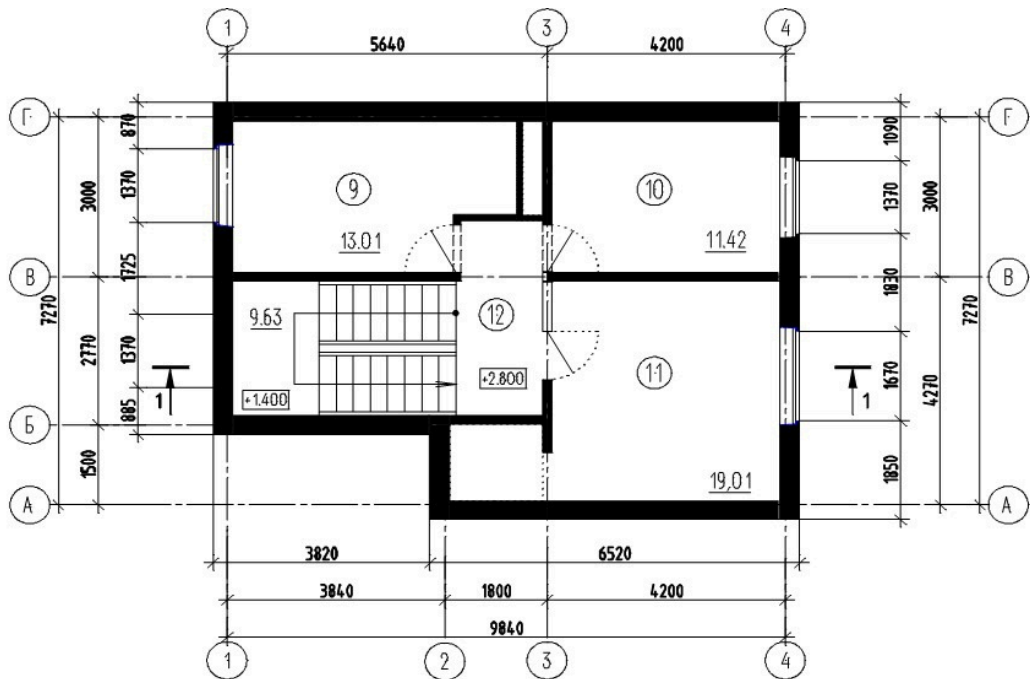
Разработчик: КУП «Институт Борисовпроект»
Заказчик: ОАО «Борисовжилстрой»

Одноквартирный двухэтажный жилой дом из изделий серии МС-50
ОАО «Борисовжилстрой» г. Борисов с плоской крышей

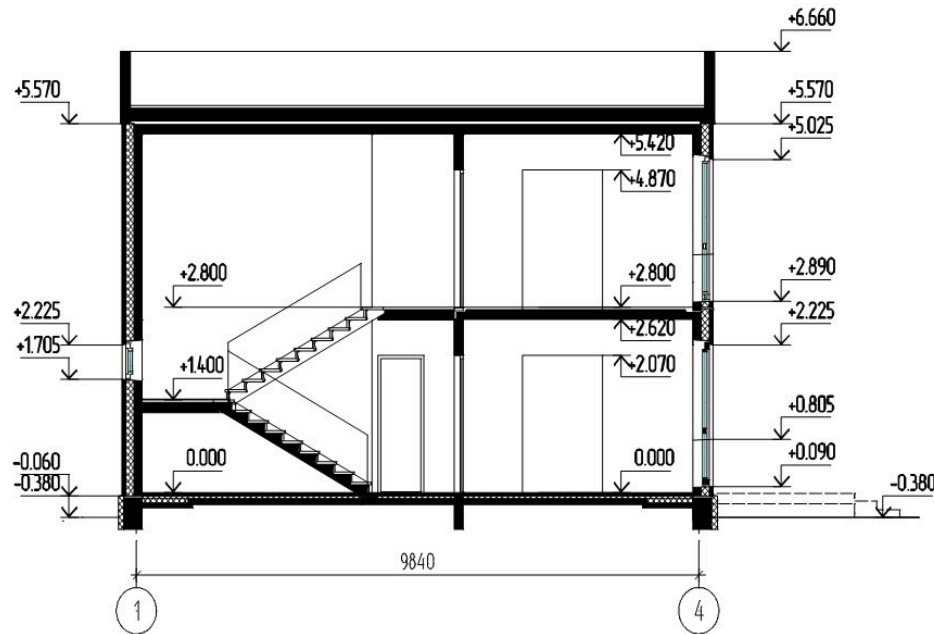
План 1-го этажа



План 2-го этажа



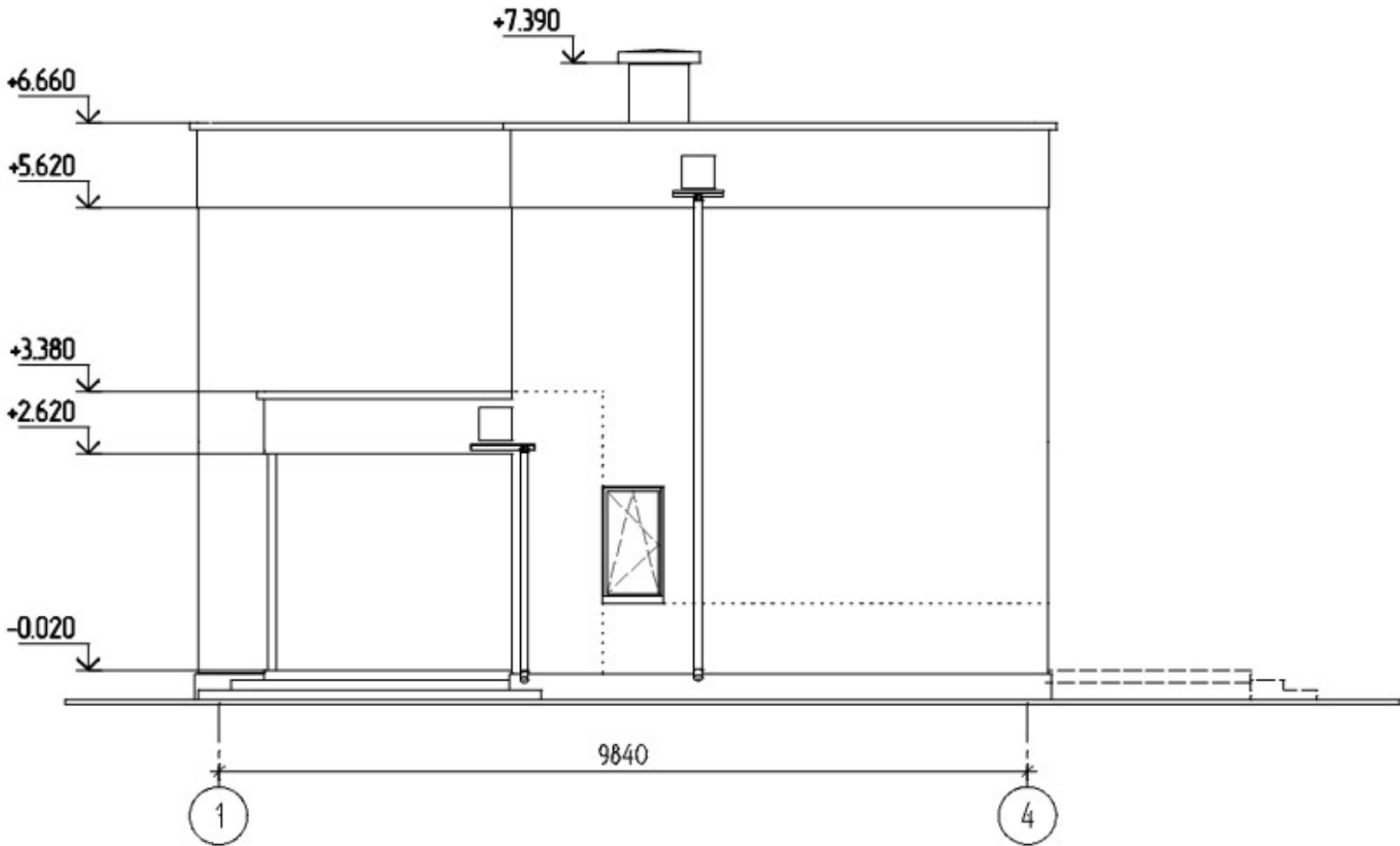
Разрез 1-1



ТЕХНИКО-ЭКОНОМИЧЕСКИЕ ДАННЫЕ И ПОКАЗАТЕЛИ			Всего	Удельные показатели на расчетную единицу
Расчетная единица – 1 м² общей площади квартир жилого дома			114,58 м²	
ТЕХНИЧЕСКИЕ ХАРАКТЕРИСТИКИ				
Площадь, м²	застройки		84,13	0,734
	общая здания		114,58	1
	общая жилая		59,96	0,523
	общая квартир		114,58	1
	летних помещений		-	-
Объем строительный, м³	общий		518,05	4,521
СТОИМОСТЬ СТРОИТЕЛЬСТВА				
Сметная стоимость тысяч рублей	общая		187,391	1,635
	в том числе	строительно-монтажных работ	187,089	1,632
		оборудования	0,302	0,002
РЕСУРСЫ НА ЭКСПЛУАТАЦИОННЫЕ НУЖДЫ				
Расход воды в год, м³			346,75	3,026
Расход электроэнергии в год, кВт·ч			90100	786,35
Расход газа в год, м³			-	-
Расход тепла в год, МДж			203562	1776,59

ДОПОЛНИТЕЛЬНЫЕ ДАННЫЕ

Продолжительность строительства жилого дома – 2,5 месяца, включая подготовительный период – 0,5 месяца.



Материалы подготовлены:



Юридический адрес: Республика Беларусь, Минская обл., Смолевичский р-н, Китайско-Белорусский индустриальный парк «Великий камень».

Почтовый адрес: 220004, г. Минск, проспект Победителей, 23, корпус 1, каб. 404.
Тел.: +375 17 2038982, факс: +375 17 2038560.
e-mail: belgos@belgos.by, <https://belgos.by>

Расчетный счет: BY27BPSB30121027530119330000
Банк: Региональная дирекция №700 по г. Минску и Минской области ОАО «БПС-Сбербанк»,
БИК: BPSBBY2X
Адрес банка: 220035, г. Минск, проспект Машерова, 80.

УНН 100135768
ОКПО 02499073