

ГОСУДАРСТВЕННЫЙ КОМИТЕТ ПО ИМУЩЕСТВУ  
УП «ПРОЕКТНЫЙ ИНСТИТУТ ГРОДНОГИПРОЗЕМ»



# **НОРМАЛИЗАЦИЯ И УСТАНОВЛЕНИЕ ГРАНИЦ ОСТРОВЕЦКОГО РАЙОНА ГРОДНЕНСКОЙ ОБЛАСТИ**

Гродно  
2017




**Нормализация границы административно-территориальной единицы** – комплекс юридических, экономических, технических и экологических мероприятий, направленных на **устранение недостатков** в местоположении границы административно-территориальной единицы, в первую очередь, на **совмещение физической и юридической границ.**

**Установление границы административно-территориальной единицы** – определение на планово-картографических материалах (при необходимости, и на местности) местоположения и геометрических размеров **границы** административно-территориальной единицы, **ее описание и координирование.**

# **Основание для проведения работ**

- 1. Поручение Совета Министров Республики Беларусь Государственному комитету по имуществу от 25.04.2015 № 06/307-107**
- 2. Договор с Государственным комитетом по имуществу Республики Беларусь от 28.02.2017 № 4-17/ГКИ**

# Сроки проведения работ

2016	2017	2018
 <p>МИНСКАЯ ОБЛАСТЬ</p>	 <p>ГРОДНЕНСКАЯ ОБЛАСТЬ</p> <p>БРЕСТСКАЯ ОБЛАСТЬ</p>	 <p>ВИТЕБСКАЯ ОБЛАСТЬ</p> <p>МОГИЛЕВСКАЯ ОБЛАСТЬ</p> <p>ГОМЕЛЬСКАЯ ОБЛАСТЬ</p>

# Нормативная правовая база

## **1. Конституция Республики Беларусь**

*Территория Республики Беларусь делится на области, районы, города и иные административно-территориальные единицы (статья 9)*

## **2. Закон Республики Беларусь от 5 мая 1998 г. «Об административно-территориальном устройстве Республики Беларусь» в ред. от 31.12.2014**

*Для каждой административно-территориальной единицы устанавливаются наименование и границы (статья 1)*

*Областные, Минский городской, районные исполнительные комитеты в установленном порядке иницируют и обеспечивают регистрацию соответствующих административно-территориальных единиц (статья 16)*

*Регистрация осуществляется в едином реестре административно-территориальных и территориальных единиц Республики Беларусь (статья 19)*

*Порядок регистрации и учета административно-территориальных единиц устанавливается Государственным комитетом по имуществу Республики Беларусь (статья 19)*

# Нормативная правовая база

**3. Кодекс Республики Беларусь о земле** от 23 июля 2008 г. по сост. на 18.07.2016

**4. Указ Президента Республики Беларусь** от 17 марта 2014 г. № 128 «**О некоторых вопросах, связанных с изменением административно-территориального устройства Республики Беларусь**»

**5. Методические указания по нормализации и установлению границ административно-территориальных единиц (содержание, технология и порядок проведения), утвержденные приказом** от 11.04.2016 № 20

**ЦЕЛЬ нормализации и установления границ АТЕ Республики Беларусь** – обеспечение эффективной организации государственного регулирования и управления, в том числе государственного регулирования и управления в области использования и охраны земель.

### **Основные задачи землеустроительных работ**

- совершенствование местоположения границы (устранение ее недостатков), в том числе путем совмещения физической и юридической границ;
- единообразное отображение нормализованной границы на планово-картографических материалах (и в ЗИС);
- подготовка Материалов для их использования при государственной регистрации административно-территориальных единиц.

# Результат проектных предложений

## ВЕДОМОСТЬ ПЕРЕРАСПРЕДЕЛЕНИЯ ЗЕМЕЛЬ

перераспределение земель между Островецким районом и смежными районами

Земли передаются:	Всего земель, га	в том числе												
		пахотные земли	луговые земли	из них луговые улучшенные земли	итого сельскохозяйственные земли	лесные земли	земли под древесно-кустарниковой растительностью	земли под болотами	земли под водными объектами	земли под дорогами и иными транспортными коммуникациями	земли общего пользования	земли под застройкой	неиспользуемые земли	иные земли
<b>в Островецкий район</b>														
из Поставского района	8,2	-	-	-	-	7,5	0,5	-	0,1	0,1	-	-	-	-
из Мядельского района	108,8	13,7	13,7	0,1	27,4	76,1	1,0	1,6	0,4	1,6	-	-	0,7	-
из Сморгонского района	258,2	0,3	1,1	1,1	1,4	251,0	0,6	-	4,0	0,9	-	-	0,3	-
из Ошмянского района	53,6	0,3	10,4	-	10,7	36,7	3,1	-	0,3	2,3	-	-	0,5	-
<b>Итого (+)</b>	<b>428,8</b>	<b>14,3</b>	<b>25,2</b>	<b>1,2</b>	<b>39,5</b>	<b>371,3</b>	<b>5,2</b>	<b>1,6</b>	<b>4,8</b>	<b>4,9</b>	<b>-</b>	<b>-</b>	<b>1,5</b>	<b>-</b>
<b>из Островецкого района</b>														
в Поставский район	23,1	-	-	-	-	20,7	1,6	-	0,3	0,5	-	-	-	-
в Мядельский район	135,6	0,8	4,0	0,8	4,8	124,7	0,2	-	3,7	1,7	-	-	0,4	0,1
в Сморгонский район	71,7	0,2	16,2	-	16,4	51,2	0,7	-	0,3	2,0	-	-	1,1	-
в Ошмянский район	65,0	0,4	0,2	0,2	0,6	62,7	1,1	-	-	0,5	-	-	0,1	-
<b>Итого (-)</b>	<b>295,4</b>	<b>1,4</b>	<b>20,4</b>	<b>1,0</b>	<b>21,8</b>	<b>259,3</b>	<b>3,6</b>	<b>-</b>	<b>4,3</b>	<b>4,7</b>	<b>-</b>	<b>-</b>	<b>1,6</b>	<b>0,1</b>
<b>Всего (±)</b>	<b>+133,4</b>	<b>+12,9</b>	<b>+4,8</b>	<b>+0,2</b>	<b>+17,7</b>	<b>+112,0</b>	<b>+1,6</b>	<b>+1,6</b>	<b>+0,5</b>	<b>+0,2</b>	<b>-</b>	<b>-</b>	<b>-0,1</b>	<b>-0,1</b>



# Материалы по установлению границы района

Нормализация границы района предполагает разработку, обоснование и реализацию **проекта**, в составе **Материалов по установлению границы района**, рассмотренных (согласованных) и утвержденных в установленном порядке.

Составные части Материалов:

## 1. Графическая часть

- Альбом планово-картографических материалов М 1:10 000 (далее Альбом)
- Обзорная карта М 1:50 000 (далее Обзорная карта)

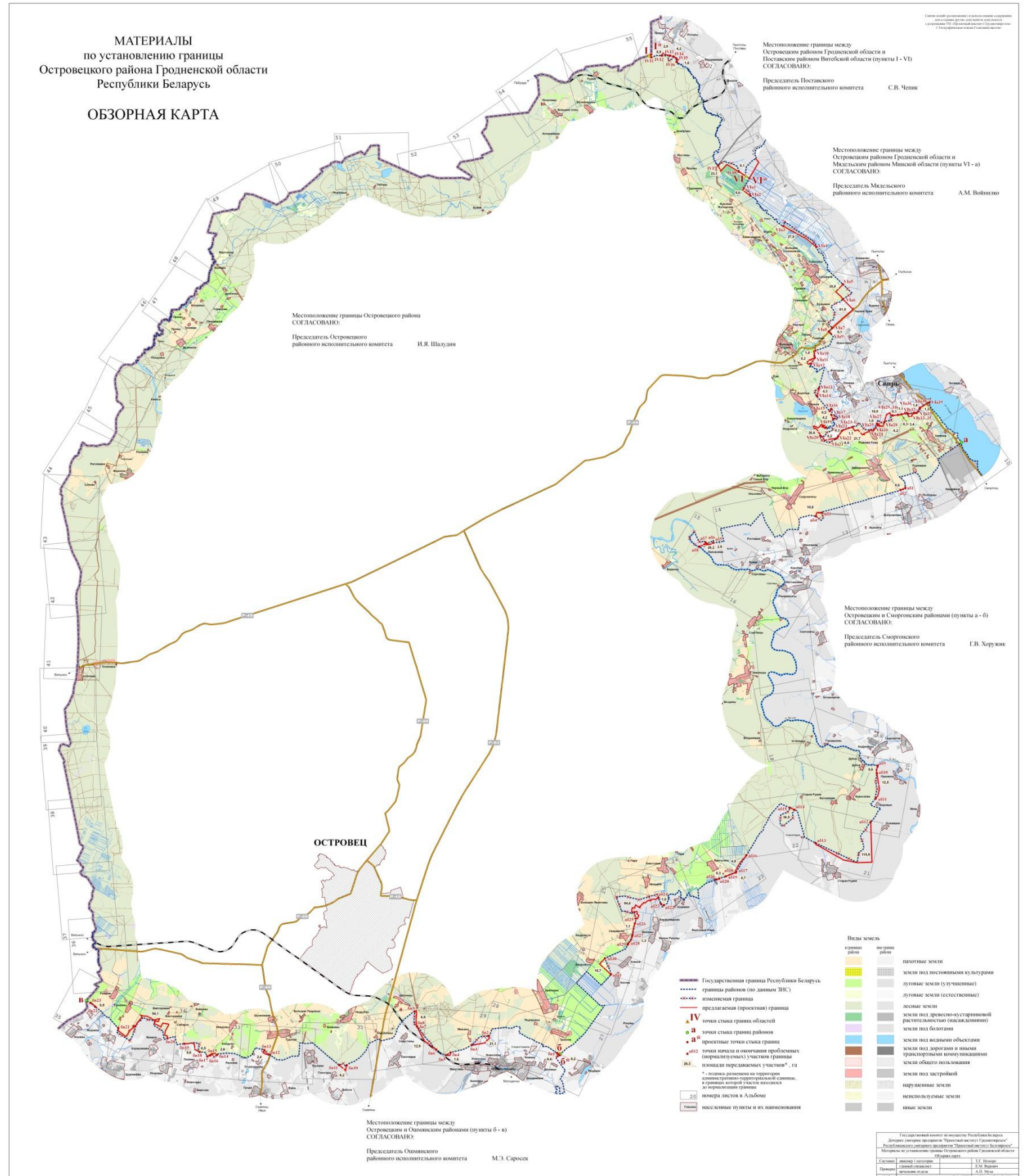
## 2. Текстовая часть

- Пояснительно-аналитическая записка
- Приложение А: описание границ района
- Приложение Б: ведомость перераспределения земель между смежными районами
- Приложение В: каталог координат границ района
- иные приложения

# ОБЗОРНАЯ КАРТА ГРАНИЦЫ РАЙОНА

Масштаб  
1:50 000

Назначение:  
схематичное отображение  
ситуации  
для поиска необходимых  
листов атласа  
и  
для согласования с  
руководителями



# **МАТЕРИАЛЫ**

## **по установлению границы**

### **Масштаб 1:10 000**

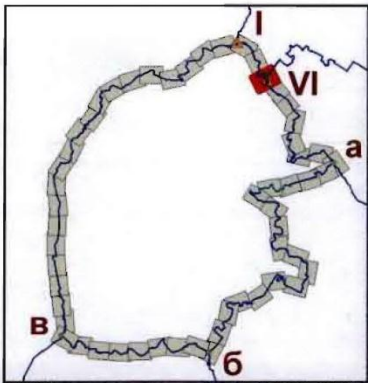
ГОСУДАРСТВЕННЫЙ КОМИТЕТ ПО ИМУЩЕСТВУ РЕСПУБЛИКИ БЕЛАРУСЬ

Дочернее унитарное предприятие "Проектный институт Гродногипрозем"  
Республиканского унитарного предприятия "Проектный институт Белгипрозем"

## **МАТЕРИАЛЫ**

по установлению границы  
Островецкого района Гродненской области  
Республики Беларусь

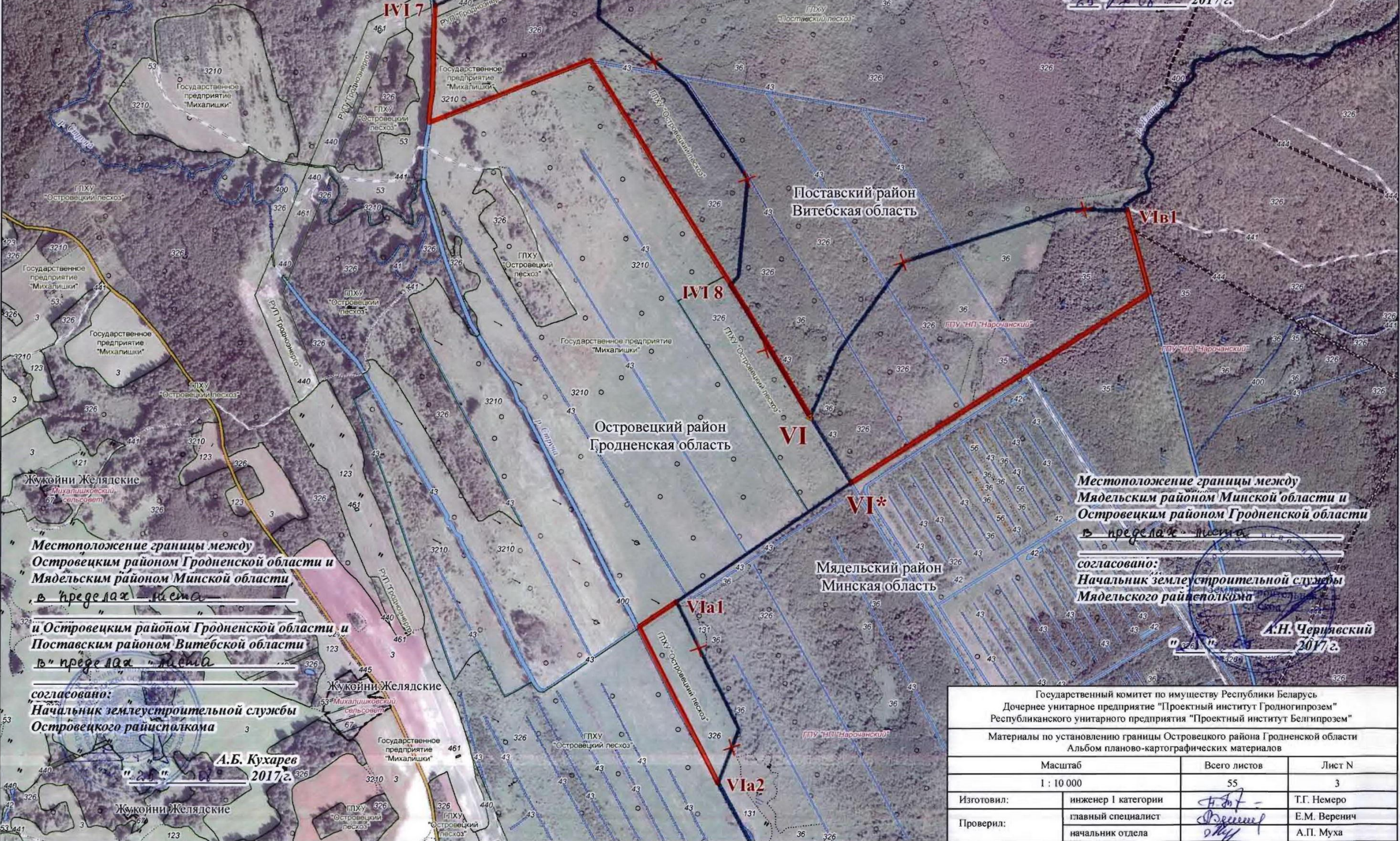
Графическая часть 1: альбом планово-картографических  
материалов, подготовленных с использованием  
ЗИС Островецкого района



**Местоположение границы между  
Поставским районом Витебской области и  
Островецким районом Гродненской области  
в пределах листа**

**согласовано:  
Начальник землеустроительной службы  
Поставского райисполкома**

*Е.В. Иванькова*  
"25" / 12 2017 г.



**Местоположение границы между  
Островецким районом Гродненской области и  
Мядельским районом Минской области  
в пределах листа**

**и Островецким районом Гродненской области и  
Поставским районом Витебской области  
в пределах листа**

**согласовано:  
Начальник землеустроительной службы  
Островецкого райисполкома**

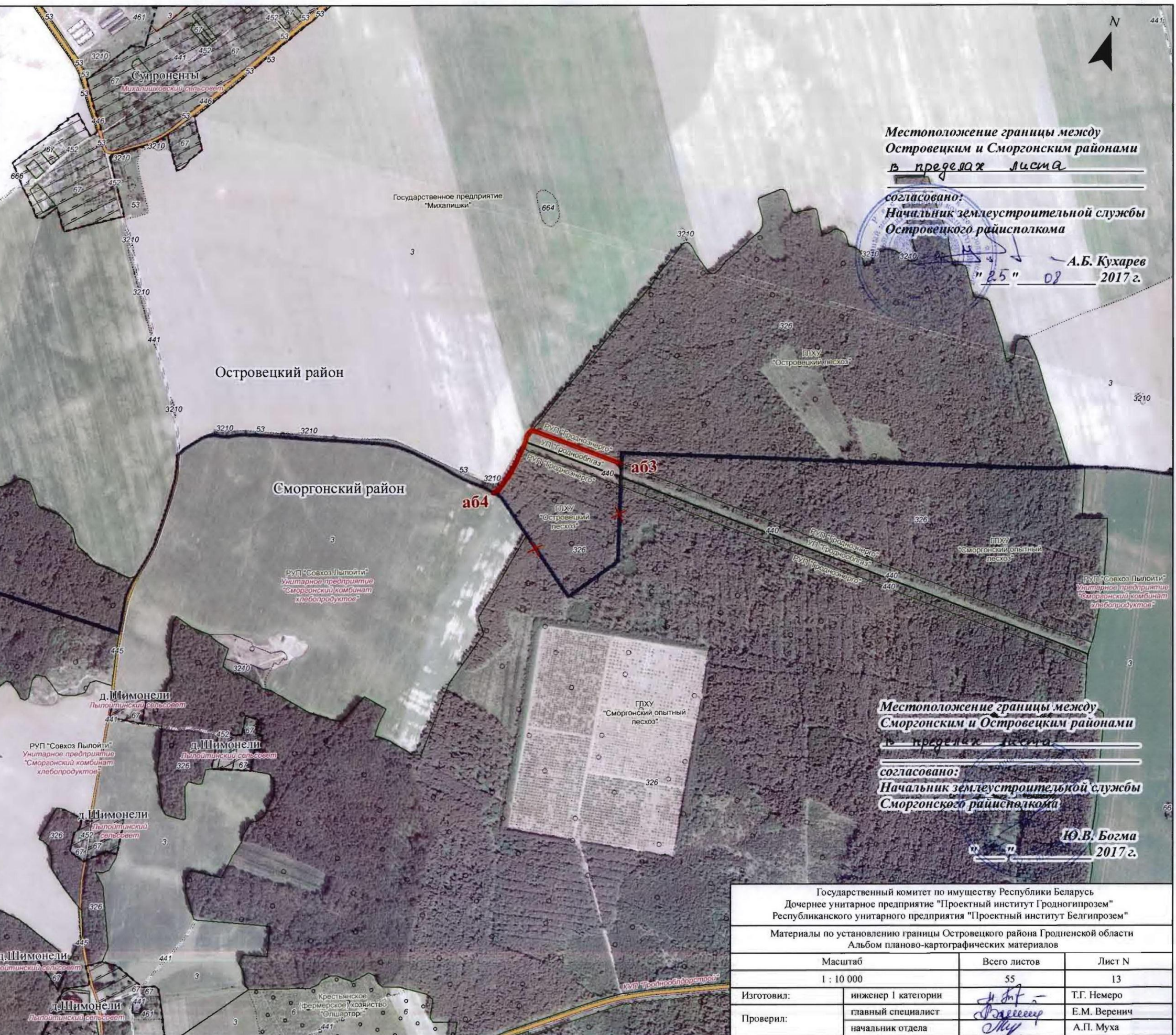
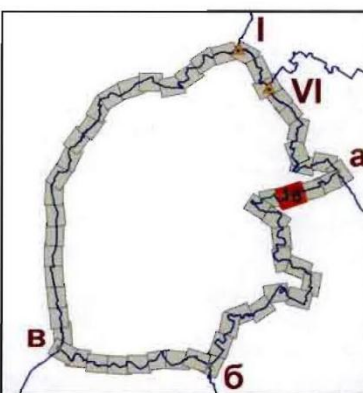
*А.Б. Кухарев*  
"25" / 12 2017 г.

**Местоположение границы между  
Мядельским районом Минской области и  
Островецким районом Гродненской области  
в пределах листа**

**согласовано:  
Начальник землеустроительной службы  
Мядельского райисполкома**

*А.Н. Чернявский*  
"26" / 12 2017 г.

Государственный комитет по имуществу Республики Беларусь Дочернее унитарное предприятие "Проектный институт Гродногипрозем" Республиканского унитарного предприятия "Проектный институт Белгипрозем"		
Материалы по установлению границы Островецкого района Гродненской области Альбом плано-картографических материалов		
Масштаб	Всего листов	Лист N
1 : 10 000	55	3
Изготовил:	инженер I категории	<i>Н.И.И.</i> Т.Г. Немеро
Проверил:	главный специалист	<i>В.И.И.</i> Е.М. Веренич
	начальник отдела	<i>О.И.И.</i> А.П. Муха



**Местоположение границы между  
Островецким и Сморгонским районами  
в пределах листа**

согласовано:  
Начальник землеустроительной службы  
Островецкого райисполкома



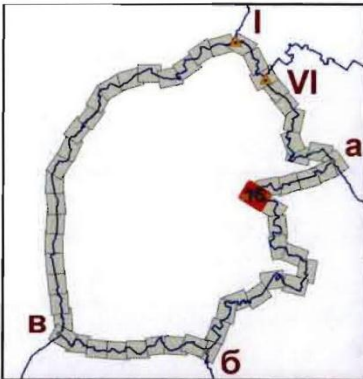
А.Б. Кухарев  
" 25 " 08 2017 г.

**Местоположение границы между  
Сморгонским и Островецким районами  
в пределах листа**

согласовано:  
Начальник землеустроительной службы  
Сморгонского райисполкома

Ю.В. Богма  
" " " 2017 г.

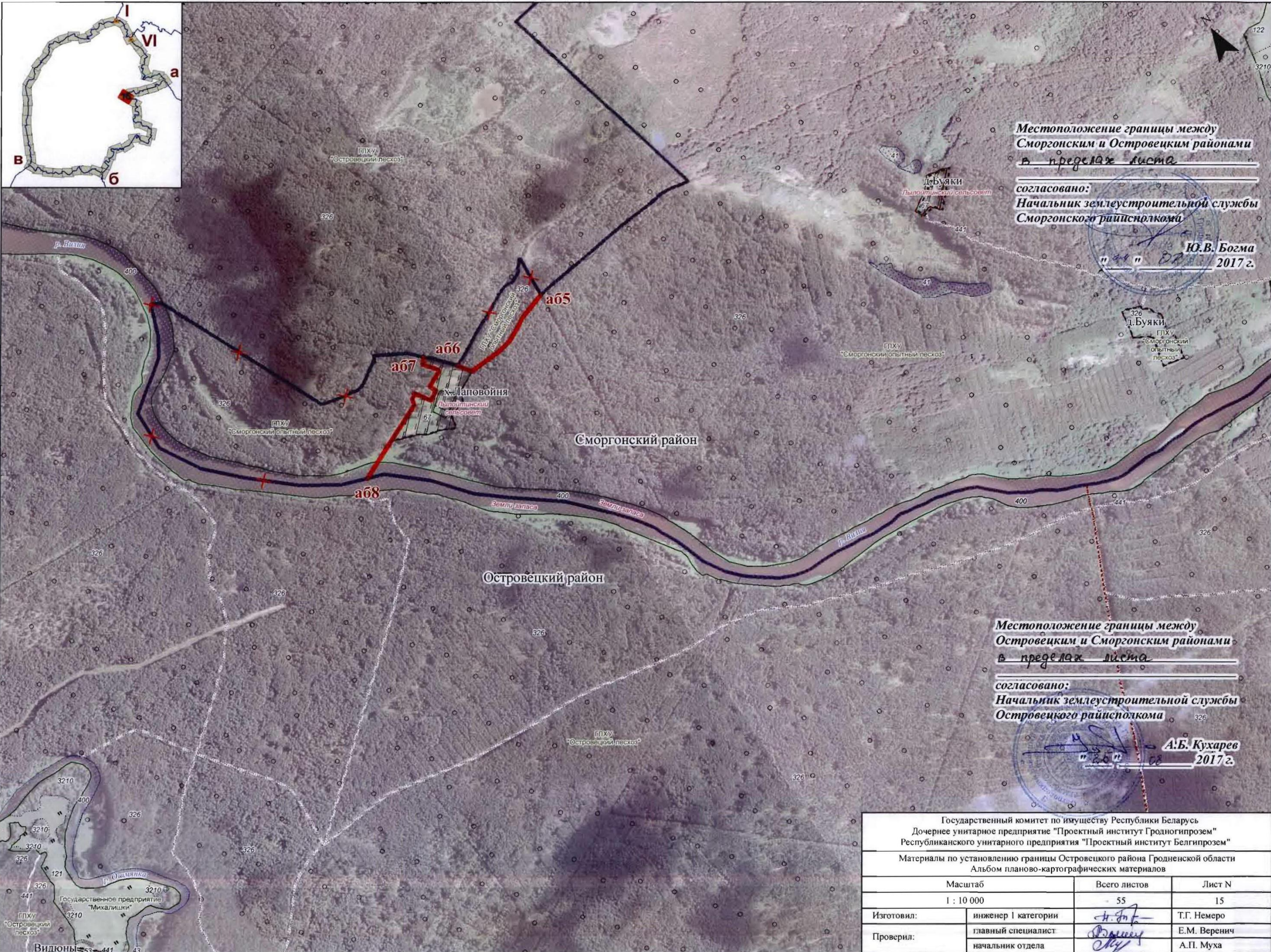
Государственный комитет по имуществу Республики Беларусь Дочернее унитарное предприятие "Проектный институт Гродногипрозем" Республиканского унитарного предприятия "Проектный институт Белгипрозем"		
Материалы по установлению границы Островецкого района Гродненской области Альбом плано-картографических материалов		
Масштаб	Всего листов	Лист N
1 : 10 000	55	13
Изготовил:	инженер 1 категории	Т.Г. Немеро
Проверил:	главный специалист	Е.М. Вернич
	начальник отдела	А.П. Муха



Местоположение границы между  
Сморгонским и Островецким районами  
в пределах листа

согласовано:  
Начальник землеустроительной службы  
Сморгонского райисполкома

*Ю.В. Богма*  
" 24 " 08 2017 г.



Местоположение границы между  
Островецким и Сморгонским районами  
в пределах листа

согласовано:  
Начальник землеустроительной службы  
Островецкого райисполкома

*А.Б. Кухарев*  
" 26 " 08 2017 г.

Государственный комитет по имуществу Республики Беларусь Дочернее унитарное предприятие "Проектный институт Гродногипрозем" Республиканского унитарного предприятия "Проектный институт Белгипрозем"		
Материалы по установлению границы Островецкого района Гродненской области Альбом плано-картографических материалов		
Масштаб	Всего листов	Лист N
1 : 10 000	55	15
Изготовил:	инженер I категории	<i>Т.Г. Немеро</i>
Проверил:	главный специалист	<i>Е.М. Веренич</i>
	начальник отдела	<i>А.П. Муха</i>



Местоположение границы между  
Островецким и Сморгонским районами  
в пределах листа

согласовано:  
Начальник землеустроительной службы  
Островецкого райисполкома

А.Б. Кухарев  
"23" 08 2017 г.

а013

Местоположение границы между  
Сморгонским и Островецким районами  
в пределах листа

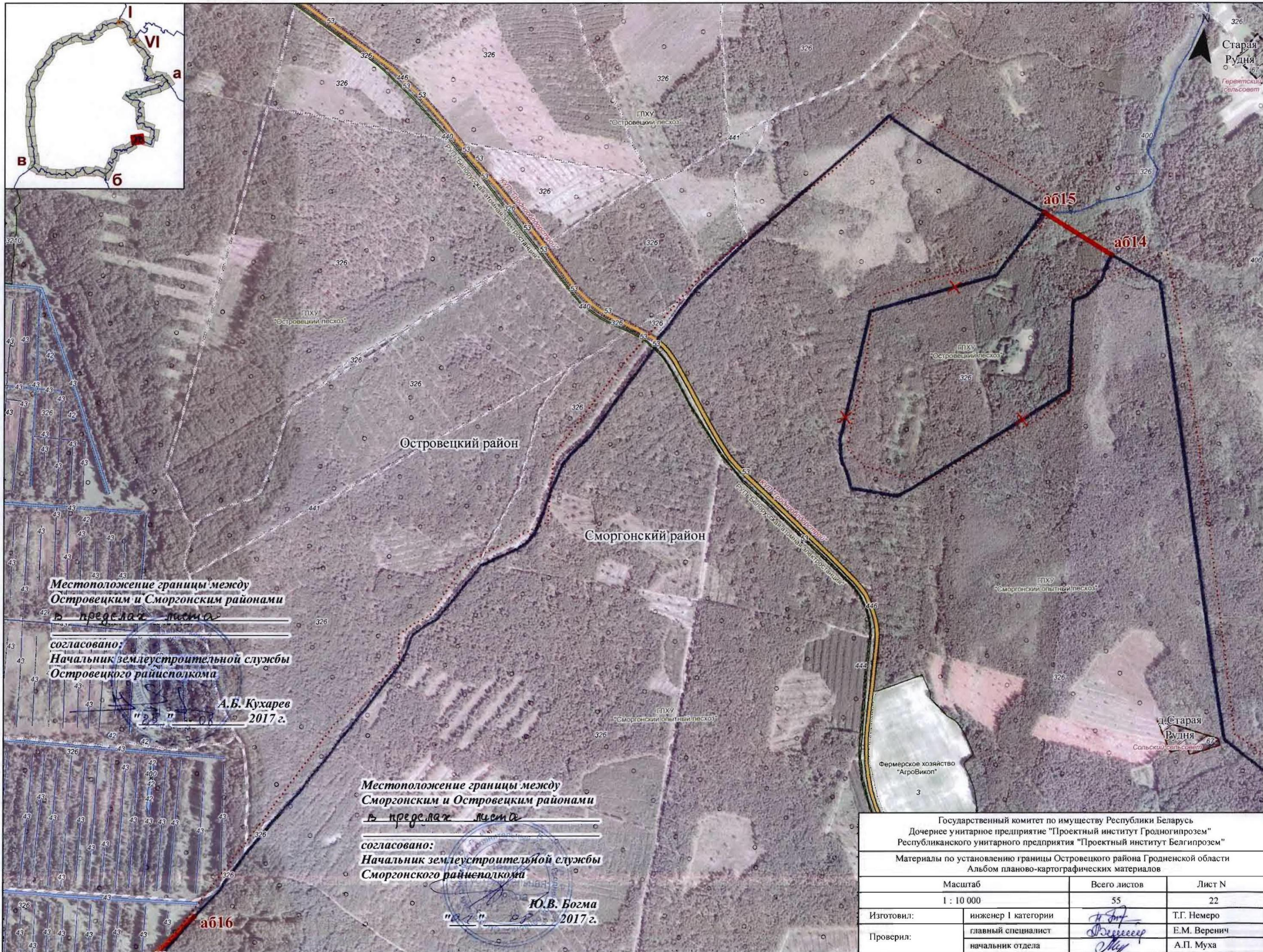
согласовано:  
Начальник землеустроительной службы  
Сморгонского райисполкома

Ю.В. Богма  
"24" 08 2017 г.

Островецкий район

Сморгонский район

Государственный комитет по имуществу Республики Беларусь Дочернее унитарное предприятие "Проектный институт Гродногипрозем" Республиканского унитарного предприятия "Проектный институт Белгипрозем"		
Материалы по установлению границы Островецкого района Гродненской области Альбом плано-картографических материалов		
Масштаб	Всего листов	Лист N
1 : 10 000	55	21
Изготовил:	инженер 1 категории	Т.Г. Немеро
Проверил:	главный специалист	Е.М. Веренич
	начальник отдела	А.П. Муха



Местоположение границы между  
Островецким и Сморгонским районами

в пределах листа

согласовано:  
Начальник землеустроительной службы  
Островецкого райисполкома

А.Б. Кухарев

"25" 08 2017 г.

Местоположение границы между  
Сморгонским и Островецким районами

в пределах листа

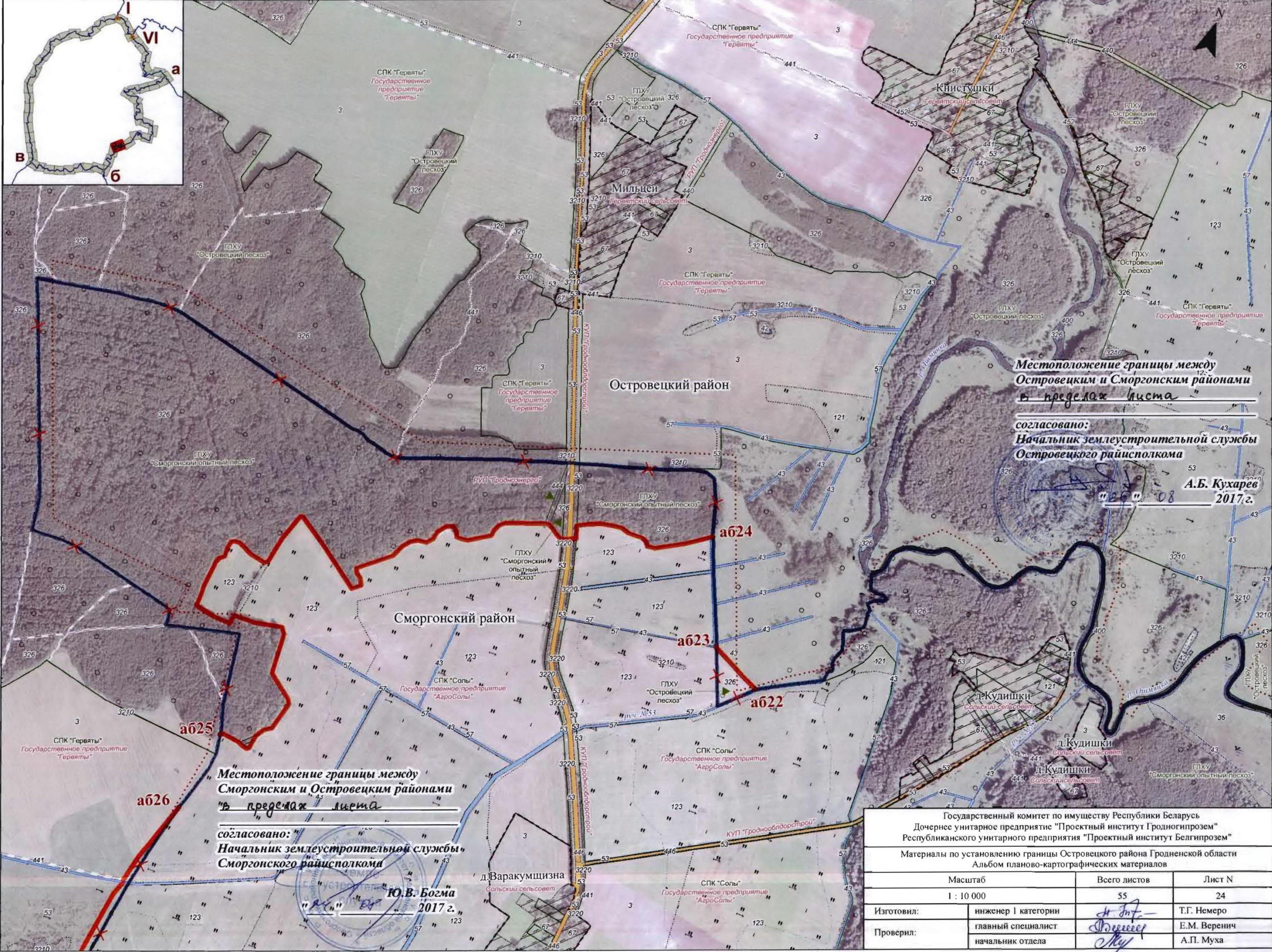
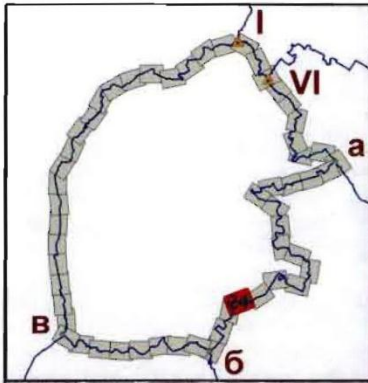
согласовано:  
Начальник землеустроительной службы  
Сморгонского райисполкома

Ю.В. Богма

"21" 08 2017 г.

Государственный комитет по имуществу Республики Беларусь Дочернее унитарное предприятие "Проектный институт Гродногипрозем" Республиканского унитарного предприятия "Проектный институт Белгипрозем"			
Материалы по установлению границы Островецкого района Гродненской области Альбом плано-картографических материалов			
Масштаб	Всего листов	Лист N	
1 : 10 000	55	22	
Изготовил:	инженер I категории	<i>Т.Г. Немеро</i>	Т.Г. Немеро
Проверил:	главный специалист	<i>Е.М. Веренич</i>	Е.М. Веренич
	начальник отдела	<i>А.П. Муха</i>	А.П. Муха





**Местоположение границы между  
Островецким и Сморгонским районами  
в пределах листа**

согласовано:  
Начальник землеустроительной службы  
Островецкого райисполкома

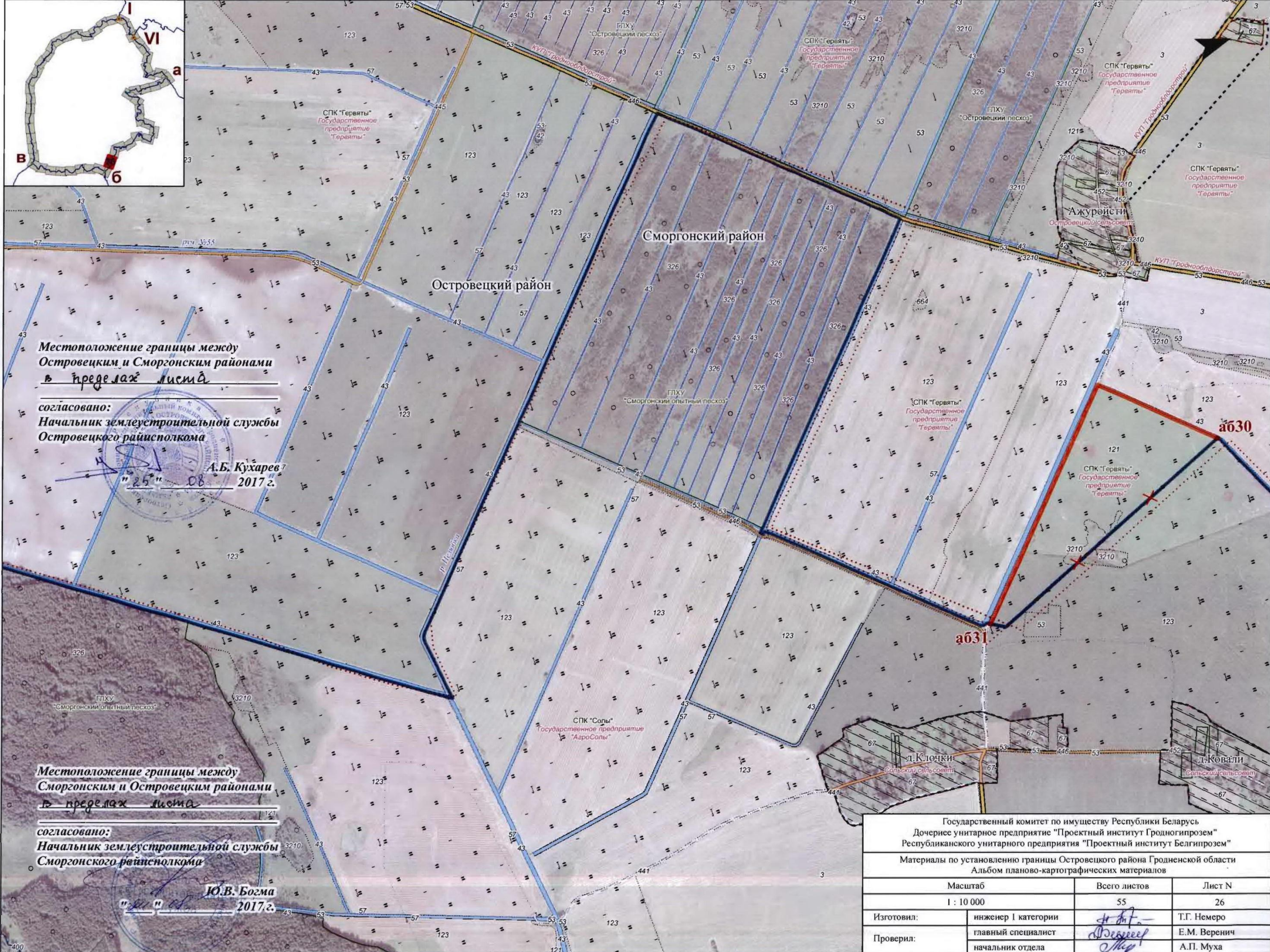
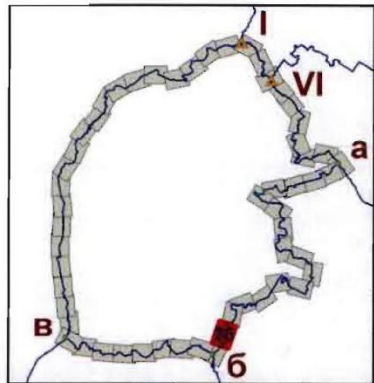
А.Б. Кухарев  
"26" 08  
2017 г.

**Местоположение границы между  
Сморгонским и Островецким районами  
в пределах листа**

согласовано:  
Начальник землеустроительной службы  
Сморгонского райисполкома

Ю.В. Богма  
"26" 08  
2017 г.

Государственный комитет по имуществу Республики Беларусь Дочернее унитарное предприятие "Проектный институт Гродногипрозем" Республиканского унитарного предприятия "Проектный институт Белгипрозем"		
Материалы по установлению границы Островецкого района Гродненской области Альбом планово-картографических материалов		
Масштаб	Всего листов	Лист N
1 : 10 000	55	24
Изготовил:	инженер I категории	Т.Г. Немеро
Проверил:	главный специалист	Е.М. Веренич
	начальник отдела	А.П. Муха



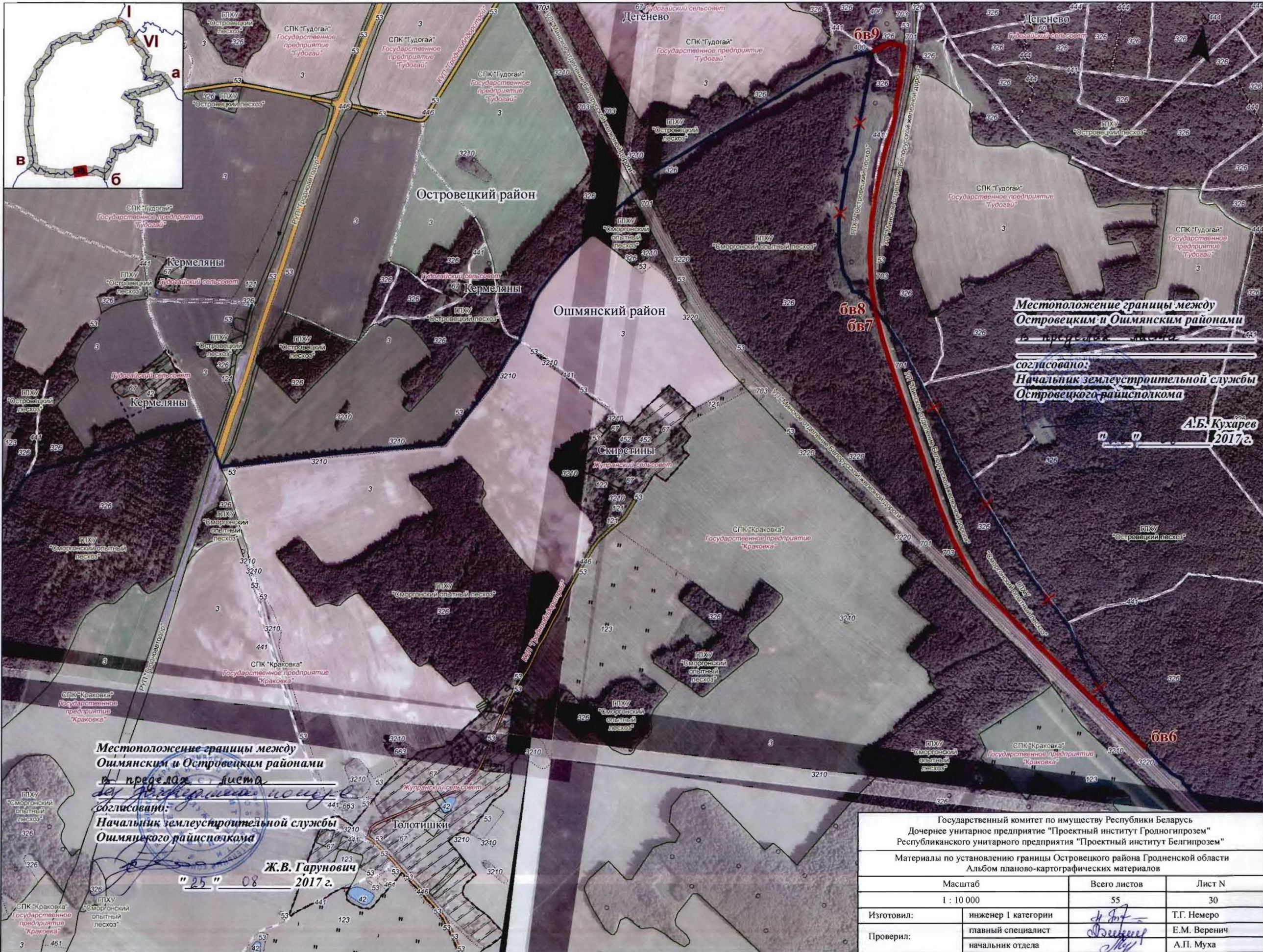
**Местоположение границы между  
Островецким и Сморгонским районами  
в пределах листа**

согласовано:  
Начальник землеустроительной службы  
Островецкого райисполкома  
*А.Б. Кухарев*  
"25" 08 2017 г.

**Местоположение границы между  
Сморгонским и Островецким районами  
в пределах листа**

согласовано:  
Начальник землеустроительной службы  
Сморгонского райисполкома  
*Ю.В. Бозма*  
"24" 08 2017 г.

Государственный комитет по имуществу Республики Беларусь Дочернее унитарное предприятие "Проектный институт Гродногипрозем" Республиканского унитарного предприятия "Проектный институт Белгипрозем"		
Материалы по установлению границы Островецкого района Гродненской области Альбом планово-картографических материалов		
Масштаб	Всего листов	Лист N
1 : 10 000	55	26
Изготовил:	инженер I категории	Т.Г. Немеро
Проверил:	главный специалист	Е.М. Веренич
	начальник отдела	А.П. Муха



**Местоположение границы между  
Островецким и Ошмянским районами**

*в пределах листа*  
согласовано:  
Начальник землеустроительной службы  
Островецкого райисполкома

**А.Б. Кухарев**  
2017г.



**Местоположение границы между  
Ошмянским и Островецким районами**

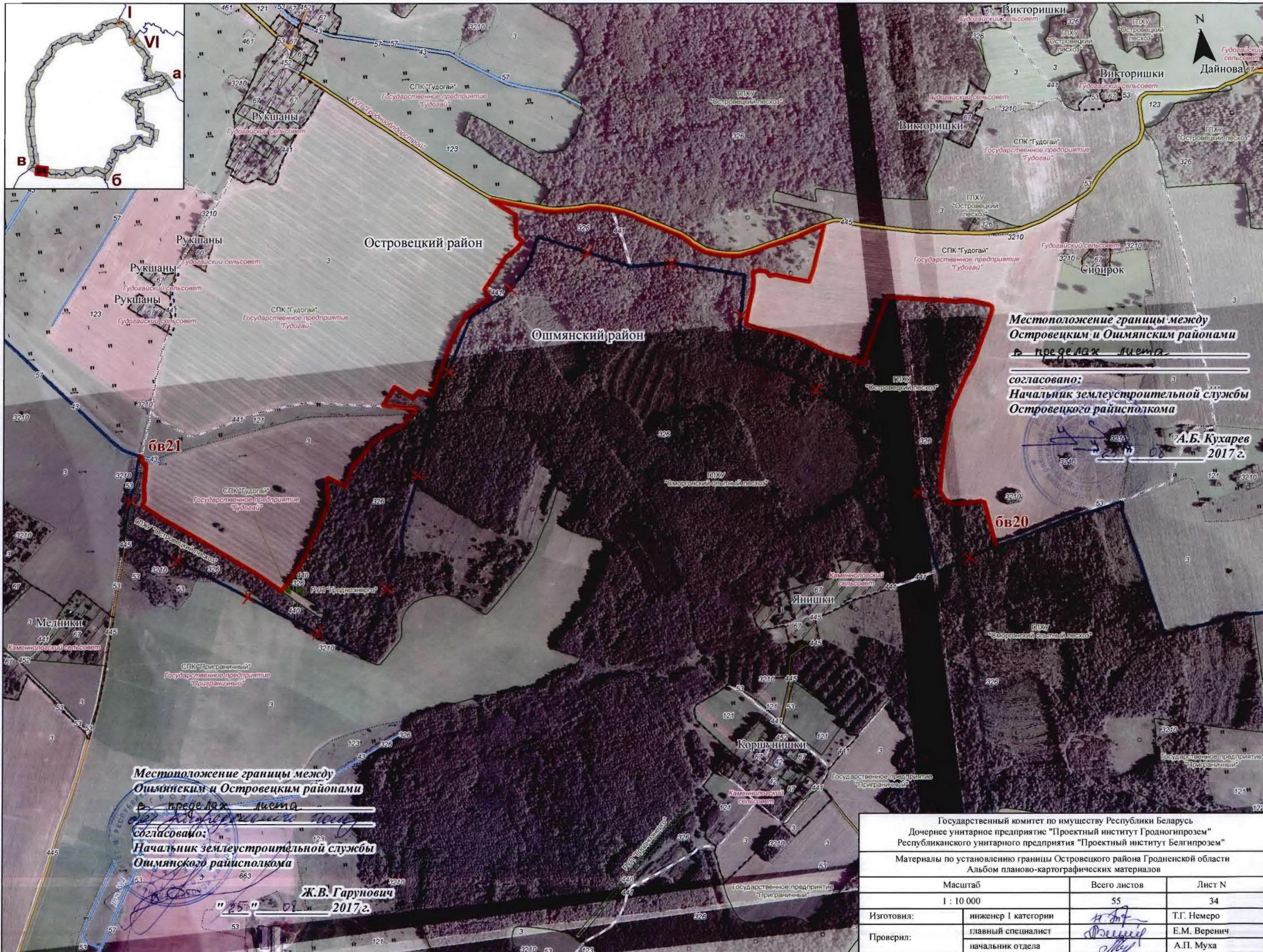
*в пределах листа*  
согласовано:

Начальник землеустроительной службы  
Ошмянского райисполкома

**Ж.В. Гарунович**  
2017 г.

" 25 " 08

Государственный комитет по имуществу Республики Беларусь Дочернее унитарное предприятие "Проектный институт Гродногипрозем" Республиканское унитарное предприятие "Проектный институт Белгипрозем"		
Материалы по установлению границы Островецкого района Гродненской области Альбом плано-картографических материалов		
Масштаб	Всего листов	Лист N
1 : 10 000	55	30
Изготовил:	инженер I категории	Т.Г. Немеро
Проверил:	главный специалист	Е.М. Веренич
	начальник отдела	А.П. Муха



**Местоположение границы между  
Островецким и Ошмянским районами  
в пределах листа**

**согласовано:  
Начальник землеустроительной службы  
Островецкого райисполкома**

**А.Б. Кухарев  
2017 г.**

**Местоположение границы между  
Ошмянским и Островецким районами  
в пределах листа**

**согласовано:  
Начальник землеустроительной службы  
Ошмянского райисполкома**

**Ж.В. Гарунович  
"25" 08 2017 г.**

Государственный комитет по имуществу Республики Беларусь Дочернее унитарное предприятие "Проектный институт Гродногипрозем" Республиканского унитарного предприятия "Проектный институт Белгипрозем"		
Материалы по установлению границы Островецкого района Гродненской области Альбом планово-картографических материалов		
Масштаб	Всего листов	Лист N
1 : 10 000	55	34
Изготовил:	инженер I категории	Т.Г. Немеро
Проверил:	главный специалист	Е.М. Веренич
	начальник отдела	А.П. Муха

## **РЕАЛИЗАЦИЯ УТВЕРЖДЕННЫХ МАТЕРИАЛОВ ЗАКЛЮЧАЕТСЯ В**

- государственной регистрации соответствующих АТЕ (внесение необходимых изменений и дополнений) в установленном порядке - организациями по государственной регистрации;
- внесении необходимых изменений и дополнений в соответствующие ЗИС - организациями по землеустройству, осуществляющими эксплуатацию этих ЗИС;
- внесение необходимых изменений и дополнений на Дежурную справочную карту Республики Беларусь и иные топографические карты – топографо-геодезическими организациями

**Благодарим за  
внимание!**